

**NEW**  
**PAJERO SPORT**  
**ELITE EDITION**



**BE DIFFERENT**  
กล้าที่จะต่าง





## BE DIFFERENT

เพราะทุกคนมีตัวตนที่แตกต่าง นิยามความสำเร็จของแต่ละคนไม่เหมือนกัน ความกล้าเท่านั้นที่จะพาเราไปค้นพบสิ่งใหม่ กำหนดเส้นทางแห่งความสำเร็จรูปแบบใหม่ด้วยตัวเอง ทะยานสู่อีกขั้นของความสมบูรณ์แบบ ในแบบที่ไม่มีใครตามทัน **กล้าที่จะต่าง** ไปกับ MITSUBISHI PAJERO SPORT ELITE EDITION



- **EMBLEM ON ENGINE HOOD**  
สัญลักษณ์ "PAJERO SPORT" บนฝากระโปรงหน้า
- **BLACK FRONT GRILLE & BLACK FRONT UNDER GARNISH**  
กระจังหน้ารถ พร้อมแผงตกแต่งใต้กันชนหน้าสีดำ
- **LED LOW & HIGH BEAM HEADLIGHT WITH AUTO LEVELING**  
ไฟหน้าโปรเจกเตอร์แบบ Bi-LED พร้อมระบบปรับระดับลำแสงไฟหน้าอัตโนมัติ
- **ACTIVE CORNERING LIGHTS**  
ไฟส่องสว่างขณะเลี้ยวแบบ LED



- **BLACK ROOF & ROOF RAILS**  
หลังคา และราวหลังคาสีดำ
- **BLACK REAR SPOILER WITH SHARK FIN ANTENNA**  
สปอยเลอร์หลัง พร้อมเสาอากาศแบบ SHARK FIN สีดำ
- **ELITE EDITION EMBLEM ON TAILGATE**  
สัญลักษณ์ "ELITE EDITION" บนประตูท้ายท้าย
- **BLACK REAR UNDER GARNISH & CHROME EXHAUST FINISHER**  
แผงตกแต่งใต้กันชนหลังสีดำ และปลายท่อไอเสียสแตนเลส





# MORE COMPLETE MORE PERFECTION

สมบูรณ์แบบกว่า กับฟังก์ชันที่ออกแบบภายใน  
เพื่อให้ทุกการขับขี่ และการเดินทาง เป็นไปอย่างไร้ที่ติ



**MITSUBISHI POWER SOUND SYSTEM**  
ชุดเครื่องเสียงพรีเมียม ให้เสียงชัดรอบทิศทาง พร้อมพาวเวอร์แอมป์



**POWER ADJUSTMENT LUMBAR SUPPORT**  
ระบบด้านหลัง ปรับด้วยไฟฟ้า บริเวณที่นั่งด้านหลังผู้ขับขี่



**QUOLE MODURE**  
เบาะหนังสังเคราะห์ พร้อมคุณสมบัติสะท้อนความร้อน QUOLE MODURE บริเวณเบาะคู่หน้า  
และเบาะแถวที่ 2



**DRIVING RECORDER**  
กล้องบันทึกภาพหน้ารถ\*



**WIRELESS CHARGER**  
แท่นชาร์จโทรศัพท์มือถือแบบไร้สาย\*

\*รับประกันคุณภาพ 3 ปี หรือ 60,000 กม. แล้วแต่ระยะใดถึงก่อน



# THRILL ON ALL ROADS

ช่วงล่างที่เหนือกว่า กับสมรรถนะการยึดเกาะถนนที่ดีเยี่ยม



## SUPER SELECT 4WD II

### เทคโนโลยีขับเคลื่อน 4 ล้อ เฉพาะในรถยนต์มิซูบิชิ\*

ให้คุณสามารถเลือกรูปแบบการส่งกำลังให้เหมาะกับสภาพพื้นผิว และเส้นทางการขับขี่ได้ตามความต้องการด้วยปุ่ม Off-Road จากระบบขับเคลื่อน 2 ล้อ (2H) เป็นระบบขับเคลื่อน 4 ล้อ (4H) แบบ Full-Time All Wheel Control เพื่อเพิ่มความปลอดภัย บนถนนลื่น พร้อมด้วยระบบ 4HLC หรือ 4LLC สำหรับเส้นทาง ทูร์กันดาร



### REAR DIFFERENTIAL LOCK\*

ระบบล็อกเฟืองท้ายหลัง ควบคุมการทำงานด้วยระบบไฟฟ้า โดยระบบจะล็อกเฟืองท้ายหลัง เพื่อให้เครื่องยนต์ส่งกำลังไปยัง ล้อหลังทั้งซ้ายขวา ให้หมุนเท่ากันตลอดเวลา ทำงานร่วมกับระบบ Center Differential Lock เพื่อข้ามเส้นทางทูร์กันดาร



**2H (2WD HIGH-RANGE)**  
ระบบขับเคลื่อน 2 ล้อ เหมาะกับสภาพถนนปกติ ให้อัตราเร่งที่ดี และประหยัดน้ำมันเพราะกำลังของเครื่องยนต์ทั้งหมด 100% จะถูกส่งไปยังล้อคู่หลัง เท่านั้น

**4H (4WD HIGH-RANGE)**  
ระบบขับเคลื่อน 4 ล้อ ทำงานแบบ Full-Time All Wheel Control เหมาะกับสภาพถนนเปียกชื้น ที่ใช้ความเร็ว ระบบส่งกำลัง Torsen (Torque Sensitive Type) จะถ่ายทอดกำลังเครื่องยนต์ ไปยังล้อหน้า 40% และล้อหลัง 60% บนถนนแห้ง และล้อหน้า 50% และล้อหลัง 50% เมื่อถนนเปียกชื้น เพื่อประสิทธิภาพในการเกาะถนน และความปลอดภัย

**4HLC (4WD HIGH-RANGE WITH LOCKED TRANSFER)**  
ระบบส่งกำลังจะถ่ายทอดกำลังเครื่องยนต์ไปยังล้อ ทั้ง 4 โดยมีระบบ Center Differential Lock ทำหน้าที่ในการส่งกำลังในอัตราส่วน ล้อหน้า 50% และล้อหลัง 50% เท่ากันตลอดเวลา และเกียร์ส่งกำลัง (Transfer Gear Ratio) จะเพิ่มอัตราทดให้สูงขึ้น ช่วยทำให้กำลังการขับเคลื่อนมีมากขึ้น เหมาะสำหรับ สภาพเส้นทางที่ทูร์กันดารมากๆ และมีโคลนหรือ เส้นทางแบบมีหินสลับ และมีความลาดชันมากๆ (ในตำแหน่งนี้ไม่ควรใช้ความเร็วเกิน 70 กม./ชม.) (ไม่ควรรีบขึ้นทางแห้ง)

**4LLC (4WD LOW-RANGE WITH LOCKED TRANSFER)**  
ระบบส่งกำลังจะถ่ายทอดกำลังเครื่องยนต์ไปยังล้อ ทั้ง 4 โดยมีระบบ Center Differential Lock ทำหน้าที่ในการส่งกำลังในอัตราส่วน ล้อหน้า 50% และล้อหลัง 50% เท่ากันตลอดเวลา และเกียร์ส่งกำลัง (Transfer Gear Ratio) จะเพิ่มอัตราทดให้สูงขึ้น ช่วยทำให้กำลังการขับเคลื่อนมีมากขึ้น เหมาะสำหรับ สภาพเส้นทางที่ทูร์กันดารมากๆ และมีโคลนหรือ เส้นทางแบบมีหินสลับ และมีความลาดชันมากๆ (ในตำแหน่งนี้ไม่ควรใช้ความเร็วเกิน 70 กม./ชม.)

\*เฉพาะรุ่น Elite Edition 4WD



### เกียร์อัตโนมัติ 8 สปีด พร้อม SPORT MODE และ PADDLE SHIFT

ระบบเกียร์อัตโนมัติ 8 สปีด พร้อม Sport Mode และระบบ INC (Idle Neutral Control) + G-Sensor ช่วยให้อัตราเร่งดี ให้การเปลี่ยนเกียร์เป็นไปอย่างนุ่มนวล ลดอาการกระตุก ตอบสนองการขับขี่ได้อย่างยอดเยี่ยมในทุกย่านอัตราความเร็ว พร้อมระบบควบคุมการเปลี่ยนเกียร์ที่พวงมาลัย (Paddle Shift) ที่ให้คุณเปลี่ยนเกียร์ ขึ้น-ลง ได้ง่ายเพียงปลายนิ้ว ควบคุมรถได้อย่างใจตามสไตล์การขับขี่ของคุณ



จุดเด่นของสมรรถนะเครื่องยนต์

- เครื่องยนต์ดีเซล คอมมอนเรล 2.4 ลิตร 181 แรงม้า** พร้อมเสื้อสูบ และฝาสูบอลูมิเนียม อัลลอย น้ำหนักเบา ทนทาน แข็งแรง และระบายความร้อนได้ดีเยี่ยม
- เพิ่มแรงม้าด้วยบูมพลัง VG Turbo และอินเตอร์คูลเลอร์** ทำให้เครื่องยนต์มีกำลังสูงทั้งในรอบปานกลาง และรอบสูง ตอบสนองทันใจ เร้าใจทุกการเดินทาง
- ระบบวาล์วแปรผัน MIVEC** ช่วยให้เครื่องยนต์มีแรงบิดดีขึ้นในรอบต่ำ ให้เครื่องยนต์มีอัตราเร่งดีเยี่ยม เผาไหม้หมดจด สดมลพิษ



*PAJERO SPORT*



**UNIQUE DESIGN  
& ELEGANT SPORTINESS**





# COMFORT REDEFINED

พื้นที่ห้องโดยสารขนาดใหญ่ เบาะที่นั่งแถว 2 แยกพิงแบบ 60:40 พร้อมฟังก์ชันและเทคโนโลยีที่ออกแบบมาเพื่อตอบสนองความสะดวกสบายในการเดินทางอย่างแท้จริง



## APPLE CARPLAY

เชื่อมต่อความบันเทิงจากสมาร์ตโฟนของคุณ ด้วย Apple CarPlay และ Android Auto\* สามารถรับสายโทรเข้า-โทรออก และรับ-ส่งข้อความพร้อมฟังเพลงได้อย่างง่ายดาย



## DUAL ZONE AUTOMATIC AIR CONDITIONING

ระบบปรับอากาศอัตโนมัติแยกปรับอุณหภูมิ ซ้าย-ขวา พร้อม nanoe™ X\*\* พร้อมระบบปรับอากาศแถวที่ 2 และ 3 แบบแยก และช่องแอร์สำหรับผู้โดยสารตอนหลัง



## ROOF MONITOR FOR REAR PASSENGER

จอภาพแบบ Wide Screen ขนาด 12.1 นิ้ว พร้อมรีโมท ควบคุมอินฟราเรด และเชื่อมต่อ HDMI และ USB



## 8" LCD MULTI-INFORMATION DISPLAY

จอแสดงข้อมูลการขับขี่แบบ LCD ขนาด 8 นิ้ว ปรับเปลี่ยนกราฟฟิคหน้าจอได้ 3 รูปแบบ พร้อมเชื่อมต่อผ่านสมาร์ตโฟน และแสดงข้อมูลจากหน้าจอระบบสัมผัส SDA (Smartphone-Link Display Audio) ให้คุณไม่ต้องละสายตากจากท้องถนน เพื่อการขับขี่ที่ปลอดภัย



เทคโนโลยีปรับอากาศที่สร้างอนุภาคไฮดรอกซิล (Hydroxyl Radical) เพื่อดักจับฝุ่น PM2.5 ยับยั้งการเจริญเติบโตของแบคทีเรีย ไวรัส และลดกลิ่นไม่พึงประสงค์ ช่วยให้อากาศบริสุทธิ์ ความสะดวกสบายของผิวหนังและเส้นผม มอบความรู้สึกสดชื่นตลอดทุกเส้นทาง\*\*

## MITSUBISHI REMOTE CONTROL

เทคโนโลยีให้คุณเชื่อมต่อกับรถด้วยแอปพลิเคชันบนสมาร์ตโฟน



## CAR FINDER

ค้นหารถยนต์ โดยสั่งการให้เปิดไฟหน้ารถได้



## RESERVATION

สั่งการเปิด-ปิดประตูท้ายอัตโนมัติ ได้ล่วงหน้า (ในระยะเวลาไม่เกิน 20 นาที)



## VEHICLE REMINDER

ระบบแจ้งเตือนสถานะของรถ เช่น ลืมล็อกรถ ลืมปิดไฟหน้า และจัดการรถยกผ่านสมาร์ตโฟน เช่น ปิดไฟฉุกเฉิน



## OPERATION ASSIST

ระบบช่วยเหลือพร้อมเจ้าหน้าที่ผ่านสมาร์ตโฟน ในกรณีที่รถไม่สามารถล็อกรถได้ เช่น ไม่มีกุญแจ หรือประตูปิดไม่สนิท



## VEHICLE INFORMATION

แสดงข้อมูลและประวัติการใช้งาน เช่น อัตราเฉลี่ยการบริโภคน้ำมัน ระยะการเดินทาง และประวัติการใช้รถ

หมายเหตุ : ระบบสั่งการทำงานผ่านสมาร์ตโฟนจะสามารถทำงานในระยะสัญญาณบลูทูธเท่านั้น

หมายเหตุ : อุปกรณ์มาตรฐานอาจแตกต่างกันในแต่ละรุ่น โปรดศึกษารายละเอียดอุปกรณ์มาตรฐานจากตารางท้ายเล่ม \*เงื่อนไขการใช้งาน Apple CarPlay เป็นไปตามเงื่อนไขที่ Apple Inc. กำหนด • Apple CarPlay และ iPhone เป็นเครื่องหมายการค้าของบริษัท Apple Inc. สำหรับข้อมูลเพิ่มเติม โปรดดูที่ <http://www.apple.com/ios/carplay/> • Android Auto ใช้งานได้เฉพาะสมาร์ตโฟนรุ่นที่รองรับ \*\*ยกเว้นรุ่น 2WD GT • nanoe™ และ the nanoe™ เป็นเครื่องหมายการค้าของ Panasonic Holdings Corporation



**UMS**  
ULTRASONIC  
MISACCELERATION  
MITIGATION SYSTEM

**ACC**  
ADAPTIVE CRUISE CONTROL

**FCM**  
FORWARD COLLISION  
MITIGATION SYSTEM

**MAM**  
MULTI AROUND MONITOR

**BSW & LCA**  
BLIND SPOT WARNING  
WITH LANE CHANGE ASSIST

**RCTA**  
REAR CROSS  
TRAFFIC ALERT

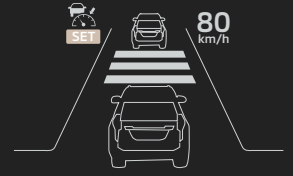
**UMS**  
ULTRASONIC  
MISACCELERATION  
MITIGATION SYSTEM



# ALL-ROUND ADVANCED SAFETY TECHNOLOGY

## เทคโนโลยีความปลอดภัยรอบคัน

**ADAPTIVE CRUISE CONTROL (ACC)**  
ระบบล็อกความเร็วแบบแปรผันอัตโนมัติ  
เพิ่มความสะดวกสบาย ขับขี่ทางไกลไม่เมื่อยล้า  
และความปลอดภัยในการจับที่ลดการเดินทาง



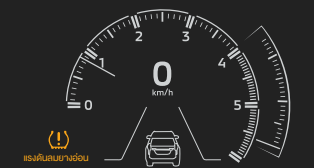
**FORWARD COLLISION MITIGATION SYSTEM (FCM)**  
ระบบเตือนการชนด้านหน้าตรง พร้อมระบบช่วยชะลอความเร็ว  
ป้องกันความเสี่ยงที่จะชนรถคันหน้าในช่องทางเดียวกัน และบรรเทาความเสียหายจากการชน



**ULTRASONIC MISACCELERATION MITIGATION SYSTEM (UMS)**  
ระบบตัดกำลังเครื่องยนต์ชั่วคราว เมื่อเหยียบคันเร่งอย่างรุนแรง และรวดเร็ว  
ระบบตัดการทำงานของเครื่องยนต์ชั่วคราว ไม่ให้รถเคลื่อนตัว เมื่อตรวจพบว่าอาจมีการ  
เหยียบคันเร่งผิดพลาด



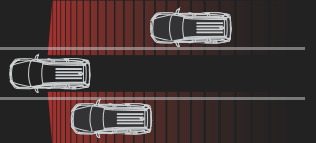
**TIRE PRESSURE MONITORING SYSTEM (TPMS)**  
ระบบแจ้งเตือนแรงดันลมยางผิดปกติ  
โดยระบบจะส่งสัญญาณไฟแจ้งเตือนบริเวณหน้าจอ  
หลังพวงมาลัย เมื่อตรวจพบว่าแรงดัน  
ลมยางล้อใดล้อหนึ่งผิดปกติ



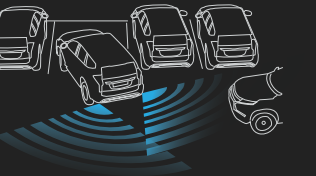
หมายเหตุ : อุปกรณ์มาตรฐานอาจแตกต่างกันในแต่ละรุ่น โปรดศึกษารายละเอียดอุปกรณ์มาตรฐานจากตารางท้ายเล่ม  
การทำงานของระบบเป็นไปตามเงื่อนไข และข้อกำหนดที่ระบุไว้ในคู่มือประจำรถ ระบบดังกล่าวเป็นเพียงระบบเสริมความปลอดภัย ซึ่งผู้ขับขี่ยังคงต้องใช้ความระมัดระวัง และไม่ประมาทในการขับขี่รถยนต์



**BLIND SPOT WARNING WITH LANE CHANGE ASSIST (BSW WITH LCA)**  
ระบบสัญญาณเตือนจุดอับสายตา  
พร้อมระบบเตือนขณะเปลี่ยนเลน  
เพื่อความปลอดภัยมากยิ่งขึ้นในการเปลี่ยนช่องทางจราจร



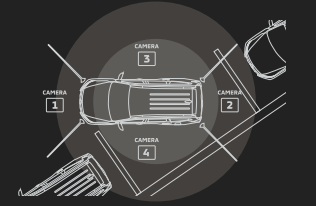
**REAR CROSS TRAFFIC ALERT (RCTA)**  
ระบบเตือนด้านหลังขณะถอยออกจากช่องจอด  
ระบบส่งสัญญาณเตือนบนกระจกข้างเมื่อตรวจพบว่า  
มีวัตถุเคลื่อนไหวด้านหลังรถ ขณะกำลังถอยรถ  
ออกจากช่องจอด



**ELECTRIC AUTO PARKING BRAKE WITH BRAKE AUTO HOLD**  
ระบบเบรกมือควบคุมด้วยไฟฟ้าอัตโนมัติ  
พร้อมระบบ Brake Auto Hold



**MULTI AROUND MONITOR (MAM)**  
กล้องมองภาพรอบคัน พร้อมเส้นกะระยะ  
และเส้นแสดงทิศทางการเคลื่อนที่ของรถ  
นั้นใจมากยิ่งขึ้นด้วยกล้อง 4 ตำแหน่งรอบตัวรถ







## SMART & VERSATILE

สะดวกสบายยิ่งกว่า ด้วยระบบเปิด-ปิดประตูท้ายไฟฟ้า พร้อมระบบแฮนด์ฟรี (Electric Tailgate with Hands-Free) และปุ่มปิดฝาท้ายพร้อมล็อกกรง\* และให้คุณไม่ต้องกังวลกับสัมภาระขนาดใหญ่ ด้วยเบาะนั่งแถวที่ 3 ที่สามารถปรับแบบราบกับพื้นห้องโดยสาร เพิ่มพื้นที่เก็บสัมภาระของคุณได้มากกว่า

\*ยกเว้นรุ่น GT 2WD

## GENUINE ACCESSORIES

เสริมภาพลักษณ์ให้โดดเด่นขึ้น  
ด้วยชุดอุปกรณ์ตกแต่งแท้



**FRONT AIRDAM\***  
ชุดตกแต่งชายกันชนหน้า



**REAR AIRDAM\***  
ชุดตกแต่งชายกันชนหลัง



**FRONT UNDER GARNISH\***  
ชุดตกแต่งใต้กันชนหน้า



**REAR UNDER GARNISH\***  
ชุดตกแต่งใต้กันชนหลัง



**SIDE STEP GARNISH**  
ชุดตกแต่งขอบบันไดข้าง



**FENDER ARCH MOLDING**  
ชุดตกแต่งซุ้มล้อบังโคลน



**EMBLEM ON ENGINE HOOD**  
โลโก้ตกแต่งฝากระโปรง



**HOOD PROTECTOR**  
กันแมลงฝากระโปรงหน้า



**SIDE WINDOW DEFLECTOR**  
คิ้วกันสาดข้าง



**DOOR HANDLE PROTECTION**  
สติ๊กเกอร์กันรอยงอมือจับลายเคฟล่า



**ALLOY WHEEL 18 INCH**  
ล้อแม็ก SPORTY ขนาด 18 นิ้ว



**CHROME EXHAUST FINISHER**  
ปลายท่อไอเสียสแตนเลส



**DRIVING RECORDER**  
กล้องบันทึกภาพด้านหน้ารถ



**SCUFF PLATE**  
ฝาครอบสแตนเลส



**INTERIOR EMBLEM**  
โลโก้ตกแต่งภายใน



**LUGGAGE TRAY**  
ถาดใส่ของท้ายรถ



**RUBBER MAT**  
ยางปูพื้น



**SLIDING TONNEAU COVER**  
ที่ปิดสัมภาระด้านหลัง

หมายเหตุ : อุปกรณ์ตกแต่งที่รับประกัน 3 ปี หรือ 60,000 กิโลเมตร แล้วแต่ระยะใดถึงก่อน \*ชุดตกแต่งชายกันชนหน้า-หลัง และชุดตกแต่งใต้กันชนหน้า-หลัง สามารถเลือกติดตั้งได้เพียงอย่างใดอย่างหนึ่ง ไม่สามารถติดตั้งพร้อมกันได้







**PAJERO SPORT**

**ตารางแสดงอุปกรณ์มาตรฐาน (Standard Equipments)**

	ชื่อรุ่น (Model Name) รหัสรุ่น (Model Code)	2WD	2WD	2WD
		GT	GT-Plus	GT-Premium
		KR1WGUPFPRU	KR1WGUFPFRU	KR1WGUPFPRU
ภายนอก (Exterior)	กรงจิ้งหรีด (Front Grille)		สีเงิน (Silver)	
	แผงตกแต่งใต้กันชนหน้า-หลัง (Front and Rear Under Garnish)		สีเงิน (Silver)	
	ไฟหน้าโปรเจกเตอร์แบบ Bi-LED พร้อมไฟส่องสว่างกลางคืน (LED Low and High Beam Headlight with LED Daytime Running Light)			
	ระบบปรับระดับต่ำแสงไฟหน้าอัตโนมัติ (LED Low and High Beam Headlight with Auto Leveling)			
	ไฟตัดหมอกหน้า และไฟส่องสว่างขณะเลี้ยว แบบ LED (LED Front Fog Lights and Active Cornering Lights)			
	ไฟท้าย พร้อมไฟ стопแบบ LED (LED Tail Lights with LED Stop Lights)			
	ไฟ стопสูงท้ายแบบ LED (LED High-Mount Stop Light)			
	ระบบควบคุมการเปิด-ปิดไฟหน้าอัตโนมัติ (Automatic Headlight)		พร้อมระบบไฟสว่างอัตโนมัติเมื่อเปิดคล็อก และระบบไฟทางหลังดับเครื่องยนต์ (with Welcome Light and Coming Home Light System)	
	ระบบเปิดน้ำฝนหน้าแบบอัตโนมัติ และระบบปิดน้ำฝนด้านหลังพร้อมจังหวะหน่วงเวลา (Front Rain-Sensing Wiper and Rear Intermittent Wiper)			
	กระจกมองข้างพร้อมไฟเลี้ยวแบบปรับ และพับด้วยไฟฟ้า (Electrically Adjustable and Power Folding Door Mirrors with LED Side Turning Signal)			
	มือเปิดประตูด้านนอกแบบโครเมียม (Chrome Type Outer Door Handles)			
	บันไดข้าง (Stylish Side Steps)		สีเงิน (Silver)	
	ประตูท้ายเปิด-ปิดด้วยไฟฟ้า พร้อมระบบเซ็นทรัลล็อก (Electric Tailgate with Hands-Free)	-		พร้อมปุ่มปิดน้ำท้าย และล็อกประตู (with Lock Button)
	ราวหลังคา (Roof Rails)		สีเงิน (Silver)	
	สปอยเลอร์หลัง (Rear Spoiler)		สีเดียวกับตัวรถ (Color Key)	
เสาอากาศแบบครีบน้ำครีบ (Shark Fin Antenna)		สีเทา (Gray)		
ภายใน (Interior)	การตกแต่งภายในห้องโดยสาร (Interior Decoration)		สีดำ (Black)	สีน้ำตาล (Brown)
	เบาะนั่ง (Seat Color)		สีดำ (Black)	สีน้ำตาล (Brown)
	วัสดุหุ้มเบาะ (Seat Material)	หนัง และ-วัสดุหนังสังเคราะห์ (Leather and Synthetic Leather)	หนัง และ-วัสดุหนังสังเคราะห์ (Leather and Synthetic Leather)	หนัง และ-วัสดุหนังสังเคราะห์ (Leather and Synthetic Leather)
	ปรับระดับด้วยไฟฟ้า 8 ทิศทาง (8-Way Adjustable Power Seat)		เฉพาะด้านผู้ขับขี่ (Driver's Side)	ด้านผู้ขับขี่ และผู้โดยสาร (Driver and Passenger)
	วัสดุหุ้มเบาะ (Seat Material)	หนัง และ-วัสดุหนังสังเคราะห์ (Leather and Synthetic Leather)	หนัง และ-วัสดุหนังสังเคราะห์ (Leather and Synthetic Leather)	หนัง และ-วัสดุหนังสังเคราะห์ (Leather and Synthetic Leather)
	เบาะแยกพับแบบ 60:40 (60:40 Separate Foldable Seat)			
	พนักพิงสามารถปรับองศา และพับไปด้านหลังเพื่อเพิ่มพื้นที่ในการใช้งาน (Reclining Adjuster and Tumble-Type Fold-Up Function)			
	วัสดุหุ้มเบาะ (Seat Material)		หนังสังเคราะห์ (Synthetic Leather)	
	พนักพิงสามารถปรับองศาได้ (Reclining Function)			
	ปรับแบบราบกับพื้นห้องโดยสารได้ (Flat-Folding Function)			
	ช่องเก็บแว่นตากันแดด (Overhead Sunglasses Pocket)			
	ช่องเก็บของที่เบาะประตู พร้อมช่องวางขวด (Door Storage Pocket with Bottle Holder)			
	ช่องเก็บของเบาะประตูด้านหลังเบาะ (Seatback Pocket with Multiple Pocket)			
	บริเวณด้านท้ายรถพร้อมกล่อง (Cargo Floor Box)			
	ระบบปรับอากาศ (Air Conditioning)	แถวที่ 1 แบบอัตโนมัติ แบบปรับอุณหภูมิ อากาศ-จาง พร้อม nanoE™ X (Dual Zone Automatic Air Conditioning with nanoE™ X)		
วัสดุ (Material)				
พวงมาลัย (Steering Wheel)		การปรับระดับ (Steering Column Adjustment)		
ความปลอดภัย (Safety)	กระจกมองหลังแบบปรับแสงสะท้อน (Day-Night Rear View Mirror)			
	กระจกหน้าค้ำฟ้า แบบปรับขึ้น-ลงอัตโนมัติทั้ง 4 ด้าน ควบคุมจากด้านผู้ขับขี่ พร้อมระบบป้องกันการหนี (Auto Open/Close All Window by One-Touch Operation from Driver's Power Window Switch with Safety System)			
	เซ็นทรัลล็อก (Central Door Locking System)		พร้อมสวิตช์แบบเรืองแสงทั้ง 4 ด้าน (with Switch Illumination)	
	ไฟส่องสว่างภายในห้องโดยสาร (Cabin Illumination)		พร้อมสวิตช์ล็อก และปลดล็อก (with Lock/Unlock Switch)	
	ที่บังแดดคู่หน้า (Driver and Front Passenger Survivor)		พร้อมฝาปิด, กระจก, ไฟส่องสว่าง และช่องเสียบบัตร (with Lid, Vanity Mirror, Lamp, and Ticket Holder)	
	มือจับขึ้น-ลงรถ 4 ตำแหน่ง (Getting On-Off Grip x 4)			
	พรมรองพื้นห้องโดยสาร (Carpet Mats)			
	จอแสดงผลการจับที่พร้อมเมนูภาษาไทย (MID with Thai Language)		4.2 นิ้ว (4.2")	LCD ขนาด 8 นิ้ว (8")
	หน้าจอระบบสัมผัส 8 นิ้วรองรับการเชื่อมต่อกับนาฬิกาฟอน SDA (8" Touchscreen SDA: Smartphone-Link Display Audio)			
	รองรับ Apple CarPlay และ Android Auto (Apple CarPlay and Android Auto Compatible)			
	ระบบเชื่อมต่อบลูทูธ แฮนด์ฟรี และระบบระบบเสียงไร้สาย (Bluetooth Hands-Free and Voice Control)			
	ช่องต่ออุปกรณ์ USB 2 ตำแหน่ง และ HDMI เพื่อเชื่อมต่อความบันเทิงกับ SDA บริเวณด้านหน้า (Front USB Connectivity x2 and HDMI)			
	จอภาพแบบ Wide Screen ขนาด 12.1 นิ้ว สำหรับผู้โดยสารตอนหลัง พร้อมช่องเชื่อมต่อ HDMI และ USB พร้อมรีโมท (12.1" Wide Screen Roof Monitor for Rear Passenger with HDMI & USB Connection and Remote Control)	-		
	ลำโพง (Speakers)		6 ตำแหน่ง (x 6) 2 ตำแหน่ง (x 2)	
	ช่องจ่ายกระแสไฟ (Power Outlet)			
ระบบส่งการทำงานผ่านสมาร์ตโฟนในระบบสัญญาณบลูทูธ (Remote System Operated by Smartphone or Other Equipment via Bluetooth)				
ระบบเบรกมืออัตโนมัติพร้อมระบบ Brake Auto Hold (Electric Auto Parking Brake with Brake Auto Hold)				
ระบบเบรกแบบ ABS พร้อมระบบกระจายแรงเบรกแบบอิเล็กทรอนิกส์ EBD (Anti-Lock Braking System with Electronic Brake-Force Distribution)				
ระบบเสริมแรงเบรก BA (Brake Assist)				
ระบบตัดกำลังเครื่องยนต์ เพื่อช่วยเบรก (Brake Override System)				
ระบบควบคุมเสถียรภาพการทรงตัว พร้อมระบบป้องกันล้อหมุนฟรี และควบคุมเสถียรภาพ (ASTC-Active Stability and Traction Control)				
ระบบช่วยออกตัวบนทางลาดชัน (HSA-Hill Start Assist system)				
ถุงลมนิรภัย (SRS Airbags)		พร้อมสวิตช์เปิด-ปิด และไฟแสดง สำหรับด้านผู้โดยสาร (On/Off Switch and Light Indicator for Passenger's Side)		
เข็มขัดนิรภัย (Seat Belt)				

● = มี - = ไม่มี

**ตารางแสดงอุปกรณ์มาตรฐาน (Standard Equipments)**

	ชื่อรุ่น (Model Name) รหัสรุ่น (Model Code)	2WD	2WD	2WD
		GT	GT-Plus	GT-Premium
		KR1WGUPFPRU	KR1WGUFPFRU	KR1WGUPFPRU
ความปลอดภัย (Safety)	ระบบล็อกป้องกันการเปิดประตูหลังจากรถยนต์ (Child Protection Rear Doors Lock)			
	จุดยึดเบาะเด็ก ISOFIX ที่เบาะนั่งแถวที่ 2 (ISOFIX Child Restraint Mountings x 2)			
	ระบบล็อกประตูอัตโนมัติพร้อมความเร็ว (Auto Door Lock by Speed Sensing)			
	กุญแจอัจฉริยะ: KOS พร้อมปุ่มสตาร์ทไร้กุญแจ (Keyless Operation System with One-Touch Start System)			
	ระบบป้องกันการโจรกรรม พร้อมระบบสัญญาณกันขโมย (Immobilizer System and Security Alarm System)			
	ระบบล็อกความเร็วขณะพวงมาลัย (Cruise Control)			
	ระบบเตือนการชนด้านหน้าพร้อมระบบชะลอความเร็ว (FCM-Forward Collision Mitigation System)			
	ระบบสัญญาณเตือนจุดบอดสายตา พร้อมระบบเตือนขณะเปลี่ยนเลน (BSW-Blind Spot Warning with LCA-Lane Change Assist)			
	ระบบเตือนด้านหลังขณะถอยออกจากช่องจอด (RCTA-Rear Cross Traffic Alert)			
	ระบบตัดกำลังเครื่องยนต์ชั่วคราว เมื่อเหยียบคันเร่งอย่างแรง และรวดเร็ว (UMS-Ultrasonic Misacceleration Mitigation System)			
	สัญญาณเบรก-ระยะจอด (Parking Sensor)		ด้านหลัง (Rear)	ด้านหน้า และหลัง (Front and Rear)
	กล้องมองภาพรอบคัน พร้อมเส้นกะระยะ และเส้นแสดงทิศทางรถคันอื่นที่ตรงรถ (Multi Around Monitor with Guiding Line and Expected Course Line)			
	ไทม์ดีเฟอστεอ์ (Rear Defroster with Timer)			
	ระบบไฟฟ้ฉุกเฉินอัตโนมัติ ฉุกเฉินรถกะทันหัน (ESS-Emergency Stop Signal System)			

**ตารางข้อมูลเทคนิค (Specifications)**

มิติตัวรถ (Body Dimensions)	ความยาวตลอดคัน (Overall Length)	มม. (mm)	4,825	
	ความกว้างตลอดคัน (Overall Width)	มม. (mm)	1,815	
	ความสูง (Overall Height with Shark Fin Antenna)	มม. (mm)	1,835	
	ระยะฐานล้อ (Wheel Base)	มม. (mm)	2,800	
	ความกว้างช่วงล้อหน้า (Front Track Width)	มม. (mm)	1,520	
เครื่องยนต์ (Engine)	ความกว้างช่วงล้อหลัง (Rear Track Width)	มม. (mm)	1,515	
	ระยะต่ำสุดถึงพื้น (Ground Clearance)	มม. (mm)	218	
	รัศมีวงเลี้ยวขั้นต่ำ (Minimum Turning Radius)	ม. (m)	5.6	
	รหัสเครื่องยนต์ (Engine Code)		4N15	
	แบบเครื่องยนต์ (Type)		4 สูบ แถวเรียง DOHC 16 วาล์ว พร้อมวาล์วไอดีแปรผัน, เทอร์โบแปรผัน และอินเตอร์คูลเลอร์ (4 In-line Cylinders DOHC 16V MIVEC VG Turbo Intercooler)	
ระบบเชื้อเพลิง (Fuel System)	ปริมาตรกระบอกสูบ (Total Displacement)	ซีซี (cc)	2,442	
	ความกว้างกระบอกสูบ x ช่วงชัก (Bore x Stroke)	มม. (mm)	86.0 x 105.1	
	อัตราส่วนกำลังอัด (Compression Ratio)		15.5 : 1	
	กำลังสูงสุด (Max. Output)	กิโลวัตต์ kW (แอมป์ PS) / รอบต่อนาที (rpm)	133 (181) / 3,500	
	แรงบิดสูงสุด (Max. Torque)	นิวตันเมตร N.m / รอบต่อนาที (rpm)	430 / 2,500	
ระบบขับเคลื่อน (Drive System)	ชนิด (Type)		หัวฉีดอิเล็กทรอนิกส์ คอมมอนเรล (Electrical Fuel Injection, Common Rail)	
	ชนิดน้ำมัน (Fuel Type)		ดีเซล (Diesel), B20	
ระบบบังคับเลี้ยว (Steering)	ความจุถังน้ำมัน (Fuel Tank Capacity)	ลิตร (Litre)	68	
	ชนิด (Type)		ขับเคลื่อน 2 ล้อ (2WD)	
	แบบเกียร์อัตโนมัติ (Automatic Transmission)		ระบบเกียร์อัตโนมัติ 8 จังหวะ พร้อม Sport Mode และ Paddle Shift (8 Speed Auto with Sport Mode and Paddle Shift)	
	ระบบ INC (Idle Neutral Control)			
	ระบบส่งกำลัง (Transmission)	อัตราทดเกียร์ (Gear Ratio)		1 <sup>st</sup> 2 <sup>nd</sup> 3 <sup>rd</sup> 4 <sup>th</sup> 5 <sup>th</sup> 6 <sup>th</sup> 7 <sup>th</sup> 8 <sup>th</sup> เกียร์ถอยหลัง (Reverse)
อัตราทดเฟืองท้าย (Final Gear Ratio)			3.692	
ระบบบังคับเลี้ยว (Steering)		แบบ (Type)		แร็คและพินเพนพร้อมพาวเวอร์แอสซิสต์ (Rack and Pinion with Power-Assisted)
		ระบบกันสะเทือน (Suspensions)	หน้า (Front)	
หลัง (Rear)				
ระบบเบรก (Brakes)		หน้า (Front)		แบบลิงก์ ทอร์ชันบาร์ คอยล์สปริง พร้อมเหล็กกันโคลง (3-Link Torque Arm Coil Springs with Stabilizer Bar)
		หลัง (Rear)		
ล้อ และยาง (Wheels and Tires)		ขนาดล้ออัลลอย (Alloy Wheels)		ดิสก์เบรก แบบเปิดระบบระบายความร้อน (Ventilated Discs)
	ขนาดยาง (Tire Size)		18" X 7.5J แบบ Machine Finished Two-tone	
	ชุดซ่อมยางฉุกเฉิน (Tire Repair Kit)		265/60R18	

หมายเหตุ : รายละเอียดและส่วนประกอบรถยนต์จริงที่จำหน่ายอาจแตกต่างจากภาพที่ปรากฏในโบรชัวร์ บริษัท มิซูบิชิ มอเตอร์ส (ประเทศไทย) จำกัด ขอสงวนสิทธิ์ในการเปลี่ยนแปลงด้านรายละเอียดได้ตามความเหมาะสมโดยไม่ต้องแจ้งให้ทราบล่วงหน้า ทั้งนี้ โปรดสอบถามรายละเอียดเพิ่มเติมด้านข้อมูลเทคนิค อุปกรณ์มาตรฐาน และส่วนประกอบรถยนต์จากผู้จำหน่ายรถยนต์มิซูบิชิที่ได้รับการแต่งตั้งอย่างเป็นทางการท่านนั้น • อุปกรณ์ตกแต่งที่รับประกัน 3 ปี หรือ 60,000 กิโลเมตร แล้งค์ระยะใดก็ได้ก่อน

**COLOR CHART**



กรุณาเป็นแบบอย่าง