

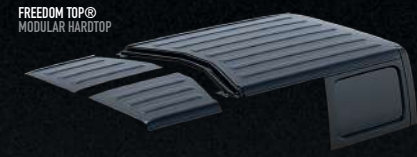


W R A N G L E R

Jeep®

THE DEFINITIVE GUIDE

2 วิธีที่ดีที่สุดในการเข้าถึงธรรมชาติ ที่ถือเป็นเอกลักษณ์สำหรับเจ้าของ Wrangler ทุกคน คือเลือกยอดนิยม 2 แบบที่จะทำให้การเปิดรับอิสระจากอากาศบริสุทธิ์ได้ง่ายขึ้นกว่าที่เคย ด้วยฮาร์ดท็อปแบบโมดูลาร์ Freedom Top มีน้ำหนักเบากว่า และสามารถถอดแผงด้านหน้าออกได้ง่ายขึ้น ซึ่งเป็นอุปกรณ์มาตรฐานของรุ่น Rubicon® หรือ Sunrider Soft Top แบบไม่ใช้ซีปพร้อมระบบช่วยพับสปริง ช่วยให้เปิด-ปิด ได้เร็วกว่าที่เคย



HOW DO YOU TOP THE GREATEST WRANGLER EVER?

2 / 14



ล้อและยาง ยาง Mud-Terrain ขนาด 32 นิ้วที่เป็นอุปกรณ์มาตรฐานสำหรับ Rubicon® ให้การยึดเกาะที่ดียเยี่ยม พร้อมบังโคลนล้อรุ่น Rubicon® ออกแบบมาเพื่อให้เพียงพอสำหรับยางขนาด 35 นิ้ว

ชุดและช่องระบายอากาศ บริเวณบังโคลน Rubicon® ถูกสร้างขึ้นเพื่อให้ใช้พละกำลังของรถได้อย่างเต็มที่ ซึ่งอาจส่งผลต่ออุณหภูมิในห้องเครื่องยนต์ ชุดและช่องระบายอากาศบริเวณบังโคลนจึงถูกออกแบบมาเพื่อป้องกันการโอเวอร์ฮีทของเครื่องยนต์ ช่วยระบายความร้อนของระบบต่างๆ ให้ทำงานได้ปกติ

กระจกบังลมแบบพับได้และประตูแบบกดได้ ถอดสลักเกลียวกระจกบังลมเพียง 4 ตัว เพื่อพับกระจกหน้าลงอย่างรวดเร็ว ยึดด้วยสายรัดที่เตรียมไว้ให้ ประตูด้านข้างทำจากอะลูมิเนียม น้ำหนักเบา ที่คอนนั๊กถอดออกได้ง่ายขึ้นไปอีก ด้วยเครื่องมือที่มาพร้อม

ชุดกระแ OFF-ROAD เพิ่มรายละเอียดไปอีกชั้นเพื่อช่วยป้องกันความเสียหายต่อตัวถังรถ เหล็กกันกระแทกใต้แบบบันได (Off-road rock rail) อุปกรณ์มาตรฐานของ Rubicon® ผลิตขึ้นจากเหล็กหนาเคลือบผิวด้วยสี Satin Black ให้การปกป้องส่วนล่างของตัวรถอย่างดียเยี่ยม

สปอร์ตบาร์สีเดียวกับตัวรถ พร้อมลำโพงชาวดับบาร์ ใน Wrangler ของคุณ ตอนนี้สปอร์ตบาร์ผสมผสานกลมกลืนเข้ากับส่วนบนของตัวรถ โดดเด่นขึ้นตั้งแต่หัวจรดท้าย ลำโพงกันน้ำในตัวให้ประสบการณ์เสียงแบบสุนทรีย์รอบทิศ ในทุกการเดินทาง

ฝาเติมน้ำมันเชื้อเพลิง ผลิตจากอะลูมิเนียมและเคลือบสี Satin Black ช่วยปกป้องฝาเติมน้ำมันที่อยู่ที่ด้านในของ Rubicon® จากเศษวัสดุต่างๆ รวมถึงความเสียหายที่อาจเกิดขึ้นกับตัวรถ



2 ประตู / 4 ประตู ทุกการผจญภัยยิ่งใหญ่เสมอ แต่หนทางที่คุณจะฝ่าฟันไปนั้นขึ้นอยู่กับคุณ ไม่ว่าคุณจะเลือกสไลด์ไวด์ Wrangler ที่มีการยกระดับจาก Wrangler เจนเนอเรชันที่แล้วแทบทุกจุด Wrangler รุ่น 2 ประตู มีรูปลักษณ์คลาสสิก และความคล่องแคล่ว แบบที่ไม่มีใครเทียบได้ ในขณะที่ Wrangler Unlimited รุ่น 4 ประตู มีรูปลักษณ์ที่น่าเกรงขาม พร้อมพื้นที่บรรทุกสัมภาระที่กว้างขวางและห้องโดยสารสำหรับผู้ใหญ่ 5 คนสบายๆ รวมถึงพื้นที่วางของเบาะนั่งด้านหลังที่ได้รับการปรับปรุงให้กว้างยิ่งขึ้น



กระจังหน้าอันเป็นเอกลักษณ์ กระจังหน้าของรถจี๊ปเป็นที่รู้จักไปทั่วโลก การจับคู่อันเป็นเอกลักษณ์ของไฟหน้าทรงกลมและกระจังหน้าแบบ 7 ช่องสะท้อนถึงจิตวิญญาณแห่งอิสระในการไปได้ทุกที่ ทำได้ทุกอย่าง มายาวนานกว่า 79 ปี

ระบบไฟส่องสว่าง LED เมื่อคุณต้องการให้แสงสว่างบนถนนข้างหน้ามากขึ้น

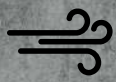


ประตูท้ายแบบสวิงน้ำหนักเบา ผลิตจากแมกนีเซียมและอะลูมิเนียม ความแข็งแรงสูงที่ช่วยลดน้ำหนักโดยรวมของรถและช่วยเพิ่มประสิทธิภาพและการทำงาน

กล้องมองหลัง PARKVIEW REAR BACK-UP กล้องที่ติดตั้งไว้ที่คูล่องของยางจะช่วยให้คุณมองเห็นพื้นที่ด้านหลังรถได้เป็นอย่างดี ภาพจากกล้องจะปรากฏขึ้นบนหน้าจอสัมผัส Uconnect คุณลักษณะด้านความปลอดภัยใหม่นี้จะช่วยลดความกังวลให้คุณได้

กันชนท้ายเหล็กกล้า (อุปกรณ์เสริม) เสริมความทนทานในเส้นทางทรหด พร้อมเป็นตัวล็อกเพิ่มเติมไปกับคุณทุกที่ และตะขอเกี่ยวลากด้านหลังคุณสามารถใช้พละกำลังมหาศาลของรถเพื่อช่วยลากผู้ที่มีความกล้าหาญเกินขีดความสามารถเช่นเดียวกับคุณได้

ปรับตัวเข้ากับ
ทุกสภาวะ



FREEDOM TOP® 3 ชั้น
ฮาร์ดท็อป แบบโมดูลาร์

ประตูตีบานเปิดแบบถอดได้

กระจกบังลม
หน้าแบบพับได้

การปรับเปลี่ยนได้อย่างรวดเร็ว Wrangler สามารถปรับเปลี่ยนจากรถที่มีหลังคาและประตูที่ปกป้องคุณในทุกสภาพอากาศไปเป็นการขับขี่ที่เปิดรับอากาศบริสุทธิ์แบบเปิดโล่งได้อย่างเต็มที่ในเวลาไม่กี่นาที ด้วยการพัฒนาต่อออกจาก Wrangler เจมเบอร์ชั้นที่เสถียรให้สามารถถอดประตูพับพับกระจกหน้ารถ เปิดหรือถอดหลังคาออกได้อย่างรวดเร็ว



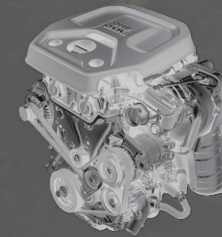
JEEP® 4 x 4 SYSTEMS

SEUU ROCK-TRAC 4X4

Rubicon® ขับเคลื่อนด้วยระบบ 4WD ขั้นสูงสุด อัตราทดเกียร์ต่ำ 4:1 ทำให้ Wrangler Rubicon® เคลื่อนที่ด้วยความเร็วต่ำ เพื่อเพิ่มการควบคุมที่ดียิ่งขึ้นพร้อมเพิ่มแรงบิดที่ล้อ



2.0L TURBO I-4 ENGINE



270
horsepower

400
Nm of torque

เครื่องยนต์ใหม่ทรงจอกนี้ ให้พลังกำลังตกชั้น เครื่อง V6 แต่ประหยัดน้ำมันเทียบเท่ากับ เครื่อง 4 สูบแถวเรียง เครื่องยนต์ 2.0L Turbo 4 สูบแถวเรียง ประหยัดเชื้อเพลิง ซึ่งรวมถึงการหยุด/สตาร์ทอัตโนมัติ (ESS: Engine Start/Stop) ระบบส่งกำลังแบบไฟฟ้า การดับเครื่องได้ทันที การเปลี่ยนเกียร์ ชาร์จแบตเตอรี่อัจฉริยะ และระบบเบรกแบบพร้อมชาร์จไฟฟ้าดิ่งกลับ (Regenerative Breaking) ระบบ Direct Injection ช่วยเพิ่มกำลังให้มากขึ้น ในขณะที่ลดการปล่อยมลพิษลง และเทคโนโลยี ESS ช่วยเพิ่มการประหยัดเชื้อเพลิงพร้อมกับเกียร์อัตโนมัติ 8 สปีด คุณจะเพลิดเพลินไปกับการออกตัวอย่างแรงๆ และการจับขึ้นทางหลวง

ความสามารถที่เพิ่มมากขึ้น
กว่าที่เคยมีมาก่อน Wrangler
Rubicon® พร้อมคุณสมบัติที่
จะช่วยให้คุณเอาชนะอุปสรรค
ทั้งหมดอย่างมั่นใจ ราวกับ
นักรบตัวจริง

ระบบจัดการทำงานของระบบกันโคลงด้านหน้าแบบไฟฟ้า เลื่อนสวิตช์ และตัดการทำงานของระบบกันโคลงใน 4-Hi และ 4-Lo ซึ่งสามารถเชื่อมต่อใหม่ เมื่อทำความเร็วสูงกว่า 29 กม. ต่อชั่วโมง และตัดการทำงานอีกครั้งเมื่อความเร็วต่ำกว่า 29 กม. ต่อชั่วโมง ถ้าเลือกไว้ ช่วยให้ระบบกันสะเทือนด้านหน้ามีความยืดหยุ่นเพิ่มขึ้นอีก 25% เมื่อเทียบกับระบบที่เชื่อมต่อตลอดเวลา

อัตราการบินได้ (Crawl Ratio) ที่ได้รับการพัฒนาขึ้น ที่สุดของการส่งพลังกำลัง อัตราการบินได้ 77:1 สำหรับ Rubicon® รุ่นเกียร์อัตโนมัติ



เฟืองล็อกไฟฟ้า TRU-LOK LOCKING เฟืองล็อกไฟฟ้าทั้งด้านหน้าและด้านหลัง สร้างแรงบิดสูงสุดให้ล้อทั้ง 2 ด้าน รักษาโมเมนตัมในการเคลื่อนที่ไปข้างหน้าเพื่อการยึดเกาะ 4WD สูงสุด สามารถล็อกคอกพวงมาลัยด้านหลังหรือล็อกเพลาทั้ง 2 ด้านได้ด้วยสวิตช์บนแผงคอนโซลกลาง

เพลาด้านหลัง DANA 44 HEAVY-DUTY แข็งแกร่งเป็นสองเท่าของรุ่นก่อน มีความทนทานต่อการกีดร่อนมากยิ่งขึ้น ความทนทานสูงสุดมาจากเพลาลง และตัวเรือนที่แข็งแรง ตลับลูกปืนปีกนกขนาดใหญ่ และการติดตั้งปีกนกเหนือศูนย์เพื่อการดำเนินงานที่ราบรื่นและเงียบลง

ระบบกันสะเทือนแบบ Heavy-Duty เพลาที่แข็งแรง พร้อมตำแหน่งแกนจับ/เหล็กกันโคลง คอยล์สปริงแคมเปอร์พวงมาลัยด้านหน้า และโช้คอัพโมโนกุบแบบปรับตั้งได้ ให้ความมั่นใจที่รอบความเร็วต่ำ และจับขั้วได้ผ่อนคลายมากขึ้นเมื่อจับด้วยความเร็วสูง

ระบบ ROCK-TRAC 4x4 SYSTEM ในรุ่น Rubicon® ที่ขั้วขั้วด้วยระบบ 4WD อัตราทดเกียร์ต่ำ 4:1 ทำให้ Wrangler Rubicon® สามารถเพิ่มแรงบิดที่ล้อได้ดียิ่งขึ้นในความเร็วต่ำ และเพื่อการควบคุมที่ดียิ่งขึ้น

ยาง OFF-ROAD แทบยางที่แข็งแรงพร้อมประสิทธิภาพการยึดเกาะสูง ขนาด 32 นิ้ว แบบ Off-Road Mud-terrain ยางมาตรฐานสำหรับ Rubicon®

ตะขอเกี่ยวพวง ผลิตขึ้นจากเหล็กหล่อขึ้นรูปสำหรับงานหนักและยึดติดเข้ากับเฟรมของตัวรถโดยตรง

เหล็กกันกระแทกใต้แนวบันไดข้าง (Rock Rail) รางป้องกันหินแบบ Heavy-Duty ติดตั้งโดยตรงกับตัวถังเพื่อเพิ่มการป้องกันทั้งแผงให้แข็งแรงยิ่งขึ้น

แผ่นเหล็กกันลื่น ผลิตจากเหล็กที่มีความแข็งแรงสูง เพื่อลดน้ำหนักและเพิ่มความแข็งแรง แผ่นกันลื่นโลกทั้ง 4 ชั้น ช่วยปกป้องตัวถังด้านล่าง

TRAIL RATED®



1 การยึดเกาะขั้นสูงสุด
SUPERIOR TRACTION



พิเศษเฉพาะรุ่น RUBICON®
ยาง Mud-terrain ขนาด 32 นิ้ว บังโคลนด้านหลังของ Rubicon ที่ยกสูง สามารถใช้ร่วมกับยางขนาด 35 นิ้ว พร้อมระยะยกพิเศษอีก 2 นิ้ว ได้

โครงสร้างพิเศษ
โครงสร้างพร้อมยางหนาที่ผลิตด้วยเทคนิคพิเศษนี้ จะช่วยป้องกันและลดการฉีกขาดของยาง

5 เกร็ดลักษณะ
ที่สะท้อนความเชี่ยวชาญ



2 ลุยน้ำ
WATER FORDING



3 การควบคุมที่แม่นยำ
บนทางวิบากและแฉับ
MANEUVERABILITY



Rubicon® in Billet Silver Metallic

7
14

พิสูจน์ความสุดยอด

Wrangler ทุกคันถูกดีไซน์และสร้างขึ้นมาเพื่อความสุดยอด ผ่าน 5 เกร็ดลักษณะเฉพาะตัว บุคตะลุยทุกสภาพถนน และสภาพอากาศที่ทรหดที่สุดได้ Trail Rated ของ Jeep®

Wrangler คุณจะทำได้ ควบคุมตัวจริงแห่งระบบขับเคลื่อน 4 ล้อ มันใจได้ว่าจะขับเคลื่อนไปข้างหน้าเพื่อค้นพบสิ่งที่แท้จริงแล้วโลกนี้สร้างมาจากอะไร



4 ความสูงใต้ท้องรถ
GROUND CLEARANCE



5 ความสามารถของระบบกันสะเทือนในการทำให้ล้อสัมผัสพื้นถึง 4 ล้อ เพื่อการทรงตัว ยึดเกาะที่ดีขึ้น เมื่อขับเคลื่อนผ่านอุปสรรคต่างๆ เช่น หลุม บ่อ โขดหิน
ARTICULATION

หมายเหตุ : อุปกรณ์มาตรฐานจริงอาจแตกต่างจากที่ปรากฏในรูป | บริษัทของสงวนสิทธิ์ในการเปลี่ยนแปลงแก้ไขข้อมูลโดยไม่ต้องแจ้งให้ทราบล่วงหน้า

WRANGLER x THE DEFINITIVE GUIDE / CAPABILITY

น้ำหนักเบา ถอดออกได้

ถอดประตูได้ง่ายยิ่งขึ้น
โครงสร้างอะลูมิเนียมทั้งชิ้น ทำให้ประตูเหล่านี้แข็งแรง แต่ น้ำหนักเบาากขึ้น พร้อมทั้งจับ ซึ่งช่วยให้จับถือได้สะดวก หนุดบานพับที่มีความยาวต่างกัน ช่วยให้ใส่กลับเข้าไปใหม่ได้ง่ายกว่าที่เคย

การถอดเข้าออกอย่างง่ายดาย บานพับประตูอะลูมิเนียมใหม่เป็นแบบมาตรฐาน ทั้งหมุดมีเครื่องหมาย T-50 สำหรับไขควง TORX ขนาดที่เหมาะสม ซึ่งจำเป็นสำหรับการถอดประตูออกอย่างง่ายดาย!



น้ำหนักเบา ถอดออกได้

ถอดประตูได้ง่ายยิ่งขึ้น
โครงสร้างอะลูมิเนียมทั้งชิ้น ทำให้ประตูเหล่านี้แข็งแรง แต่น้ำหนักเบาากขึ้น พร้อมทั้งจับซึ่งช่วยให้จับถือได้สะดวก หนุดบานพับที่มีความยาวต่างกัน ช่วยให้ใส่กลับเข้าไปใหม่ได้ง่ายกว่าที่เคย

การถอดเข้าออกอย่างง่ายดาย บานพับประตูอะลูมิเนียมใหม่เป็นแบบมาตรฐาน ทั้งหมดมีเครื่องหมาย T-50 สำหรับไขควง TORX ขนาดที่เหมาะสม ซึ่งจำเป็นสำหรับการถอดประตูออกอย่างง่ายดาย!

WRANGLER x THE DEFINITIVE GUIDE / OPEN-AIR DESIGN



Rubicon® in Bright White and mud brown

ทนทานต่อน้ำ



ยกระดับกับทุกองค์ประกอบ

หากคุณเคยเจอเหตุการณ์ที่ต้องลุยตั้งแต่หัวจรดเท้า ไม่ว่าจะเป็ฝนตกโดยไม่คาดคิด การออกสำรวจที่เต็มไปด้วยโคลน หรือหิมะ WRANGLER จะจะเป็นผู้ดูแล ปกป้อง และ ลุยกับคุณในทุกสภาพอากาศ



ภายในที่ล้างทำความสะอาดได้ พร้อมช่องระบายน้ำทิ้ง ไม่ต้องกลัวโคลน สิ่งสกปรก หรือโคลน ภายใน Wrangler สามารถล้างทำความสะอาดได้และระบายน้ำออกได้ เพียงแค่ถอดพรมของคุณเตรียมสายยาง และฉีดน้ำเข้าไป เพราะพรมของคุณก็ทนต่อสภาพอากาศเช่นกัน แถบคอนนี่ยังสามารถถอดและติดตั้งพรมกลับเข้าที่เดิมได้ง่ายขึ้น



ปุ่มกดสตาร์ทที่ทนต่อทุกสภาพอากาศ

คุณไม่สามารถเตรียมพร้อมสำหรับพายุฝน ทัศนวิสัยได้ทุกครั้งเมื่อคุณพลิกกลับไปกับประสบการณ์จากแบบเปิดโล่งด้วยปุ่มสตาร์ทที่ป้องกันน้ำเข้า คุณจึงสามารถสตาร์ทเครื่องยนต์และออกเดินทางได้เสมอหากสภาพอากาศภายนอกเลวร้ายลงอย่างไม่ได้ตั้งใจ



ซิลิโคนเฟอร์ที่ทนต่อทุกสภาพอากาศ

แถบไม่มีอะไรที่เกี่ยวข้องกับสภาพอากาศ ก็จะทำให้ซิลิโคนเฟอร์แบบเปิดโล่งของคุณหมดพลังลงได้ ดังนั้นเมื่อคุณเปิดรับทุกสิ่งที่มีธรรมชาติมอบให้ คุณจะไม่พลาดแม้แต่บิกเดียวในทุกบทเพลง



พื้นที่เก็บของแบบมีฝาปิด บริเวณด้านหลังที่นั่งแถวที่ 2 ซ่อนพื้นที่เก็บของแบบมีฝาปิดอย่างปลอดภัยเอาไว้เมื่อปิดประตูสวิง เหมาะสำหรับการเก็บของขนาดใหญ่ เช่น คอมพิวเตอร์ และเครื่องมือสำคัญต่างๆ

HANDY HARDWARE

ฝาปิดช่องเก็บของยังเผยให้เห็นพื้นที่สำหรับจัดเก็บนอตจากการถอดประตูด้านข้าง/ด้านบน ตลอดจนนอตจากการพับกระจกหน้ารถ

10
14

EVERYTHING
HAS A PLACE

S-UU TRAIL RAIL CARGO MANAGEMENT SYSTEM

เพิ่มความสามารถในการจัดเก็บของคุณด้วยระบบอนกประสงค์ชิ้นนี้ ที่ถือเป็นอุปกรณ์เสริมสำหรับ Wrangler ประกอบด้วยรางอะลูมิเนียมที่ประตูท้ายและพื้นที่ในช่องเก็บสัมภาระ พร้อมด้วยจุดยึดสัมภาระที่ล็อคเข้าที่ (พุก 4 ตัว ในรุ่น 2 ประตู และ 6 ตัว สำหรับรุ่น 4 ประตู) นอกจากนี้ยังสามารถเลือกที่จะเพิ่มความสามารถประสงค์ด้วย Tailgate Table จาก Mopar® ได้อีกด้วย



ที่เก็บของที่คอนโซลกลาง

เก็บของมีค่าไว้อย่างปลอดภัยและซ่อนให้พ้นสายตา คอนโซลกลางแบบสองชั้นที่มีไฟส่องสว่างและขนาดใหญ่พอที่จะใส่ iPad ได้ ช่วยจัดระเบียบสิ่งของต่างๆ ด้วยช่องขนาดใหญ่ และถาดรองด้านบนที่วางของได้สะดวก ที่วางแก้วสามารถใส่ภาชนะเครื่องดื่มขนาดใหญ่ขึ้นและมีแผ่นซับหยดน้ำที่สามารถถอดออกได้ง่ายเพื่อทำความสะอาด นอกจากนี้ยังมีช่องเฉพาะสำหรับโทรศัพท์มือถือหรือที่วางกุญแจ

ถาดรอง

กล่องเก็บอุปกรณ์

ที่วางกุญแจ/โทรศัพท์มือถือ

ชั้นในที่สามารถถอดออกได้

SPECIFICATIONS	WRANGLER RUBICON® (2 DOORS)	WRANGLER RUBICON® (4 DOORS)
ขนาด (DIMENSION)		
ความยาว (มม.) (LENGTH)	4,334mm	4,882 mm
ความสูง (มม.) (HEIGHT)	1,841 mm	1,825 mm
ความกว้าง (มม.) (WIDTH)	1,892 mm	1,894 mm
ความยาวฐานล้อ (มม.) (WHEELBASE)	2,459 mm	3,007 mm
ขนาดยาง (TYRE SIZE)	255/75/R17	255/75/R17
ชนิดยาง (TYRE TYPE)	MUD-Terrain	MUD-Terrain
ความจุถังน้ำมัน (ลิตร) (FUEL TANK CAPACITY)	66	81
เครื่องยนต์ (ENGINE)		
แบบ (TYPE)	Petrol Inline 4 /Turbo	Petrol Inline 4/Turbo
ความจุกระบอกสูบ (ซีซี) (DISPLACEMENT)	1995 cc	1995 cc
กำลังสูงสุด กิโลวัตต์ (HP) / รอบต่อนาที (ENGINE POWER)	270 hp @ 5,250 rpm	270 hp @ 5,250 rpm
แรงบิดสูงสุด นิวตัน-เมตร / รอบต่อนาที (ENGINE TORQUE)	400 Nm@ 3,000 rpm	400 Nm@ 3,000 rpm
ระบบส่งกำลัง (POWERTRAIN)		
ระบบเกียร์ (TRANSMISSION)	8-Speed Automatic	8-Speed Automatic
สมรรถนะ (Capability)		
ระบบขับเคลื่อนสี่ล้อ Rock-Trac® (ROCK-TRAC® 4X4 SYSTEM)	●	●
ระบบล็อกเฟืองขับเคลื่อนหน้า-หลังแบบไฟฟ้า Tru-lok® (TRU-LOK® FRONT AND REAR LOCKING DIFFERENTIALS)	●	●
ระบบการขับเคลื่อน (TRANSFER CASE: 2H/4H AUTO/4H PART TIME/N/4L) 4:1 LOW-GEAR RATIO	●	●
ระบบตัดการทำงานระบบกันโคลงด้านหน้าแบบไฟฟ้า (ELECTRONIC FRONT SWAY BAR DISCONNECT)	●	●
ระบบปรับสมรรถนะ: Off Road+	●	●
อัตราส่วนเพลา (AXLE RATIOS)	4.10:1	4.10:1
เพลาน้ำ-หลัง Dana® แบบ Heavy-duty (3RD-GENERATION DANA® 44 HEAVY-DUTY AXLES- FRONT & REAR)	●	●
ภายนอก (EXTERIOR)		
กระจกมองข้างปรับไฟฟ้า พร้อมระบบไล่ฝ้า (POWER SIDE MIRRORS, HEATED)	●	●
ระบบไฟส่องสว่าง LED (FULL LED LIGHTING GROUP)	●	●
• ไฟหน้า LED (LED REFLECTOR HEADLAMP)	●	●
• ระบบปรับไฟหน้าอัตโนมัติ (AUTOMATIC HEADLAMP LEVELING SYSTEM)	●	●
• ไฟตัดหมอกหน้า LED (FRONT LED FOG LAMPS)	●	●
หลังคาแข็งสีดำ 3 ชั้น Freedom Top® สามารถถอดออกได้ (FREEDOM TOP® BLACK 3-PIECE HARDTOP-REMOVABLE)	●	●
ประตูรถสามารถถอดออกได้ (REMOVABLE DOORS)	●	●
แผ่นเหล็กกันสนิม บริเวณถังน้ำมัน, ระบบขับเคลื่อนและเกียร์ (SKID PLATES FOR FUEL TANK, TRANSFER CASE & TRANSMISSION)	●	●
ภายใน (INTERIOR)		
เบาะหนังพร้อมปักโลโก้ Rubicon ด้วยด้ายสีแดง (LEATHER TRIMMED SEATS WITH EMBROID RUBICON LOGO)	●	●
เบาะรองหลังที่นั่งคนขับ (DRIVER SEAT WITH MANUAL ADJUSTABLE LUMBAR SUPPORT)	●	●
เบาะนั่งผู้โดยสารด้านหลังพับได้ และยกออกได้ (REMOVABLE REAR SEATS)	●	-
เบาะนั่งผู้โดยสารด้านหลังพับได้ 60/40 (FOLDABLE REAR SEATS, 60:40)	-	●
พวงมาลัยหุ้มหนังพร้อมระบบมัลติฟังก์ชัน (LEATHER STEERING WHEEL WITH MULTI-FUNCTION)	●	●
ภายในที่สามารถล้างได้ พร้อมพรมถอดออกได้และปลั๊กช่องระบายน้ำ (WASH-OUT INTERIOR - WITH REMOVABLE CARPET AND DRAIN PLUG)	●	●
กระจกมองหลังปรับลดแสงอัตโนมัติ (AUTO-DIMMING REARVIEW MIRROR)	●	●
ระบบเปิด-ปิดล็อกประตูอัจฉริยะ (AUTOMATIC HANDFREE ACCESS)	●	●
ระบบกุญแจจ็อมโมบิไลเซอร์ (KEY ENGINE IMMOBILIZER)	●	●

● = มี, - = ไม่มี |หมายเหตุ: บริษัทฯ ขอสงวนสิทธิ์ในการเปลี่ยนแปลงแก้ไขข้อมูลโดยไม่ต้องแจ้งให้ทราบล่วงหน้า

หมายเหตุ : อุปกรณ์มาตรฐานจริงอาจแตกต่างจากที่ปรากฏในรูป | บริษัทขอสงวนสิทธิ์ในการเปลี่ยนแปลงแก้ไขข้อมูลโดยไม่ต้องแจ้งให้ทราบล่วงหน้า

SPECIFICATIONS	WRANGLER RUBICON® (2 DOORS)	WRANGLER RUBICON® (4 DOORS)
กุญแจอัจฉริยะ (KEYLESS IGNITION)	●	●
สัญญาณกันขโมย (SECURITY ALARM)	●	●
ระบบ Auto Start / Stop (ESS: ENGINE START/STOP)	●	●
ระบบปรับอากาศควบคุมอุณหภูมิอัตโนมัติ แบบ Dual Zone (AIR CON. DUAL ZONE)	●	●
ระบบความบันเทิง/การสื่อสาร (ENTERTAINMENT & CONNECTION)		
หน้าจอระบบสัมผัสขนาด 8.4 นิ้ว พร้อมระบบนำทาง Uconnect (UCONNECT 4 NAV WITH 8.4" TOUCH SCREEN)	●	●
ระบบเชื่อมต่อกับ Smart phone (APPLE CAR PLAY/ANDROID AUTO)	●	●
ช่องเสียบ USB type A + type C , 12V DC และ ปลั๊กจ่ายกระแสไฟ 230V 150W (USB PORT TYPE A+C, POWER OUTLET 12V, AND POWER INVERTER 230V, 150W)	●	●
เครื่องเสียง ALPINE พร้อม ซัพวูฟเฟอร์ สำหรับทุกสภาพอากาศ และ แอมป์ไฟฟิเออร์ 552W (ALPINE PREMIUM AUDIO SYSTEM WITH ALL-WEATHER SUBWOOFER AND 552W AMPLIFIER)	9 ลำโพง พร้อม Soundbar เหนือศีรษะ (9 SPEAKERS WITH OVER HEAD SOUDBAR)	9 ลำโพง พร้อม Soundbar เหนือศีรษะ (9 SPEAKERS WITH OVER HEAD SOUDBAR)
ความปลอดภัยและระบบช่วยในการขับขี่ (SAFETY & DRIVER'S ASSISTANCE)		
ถุงลมนิรภัยคู่หน้าและด้านข้าง (AIRBAGS DRIVER/PASSENGER/ SIDE AIRBAGS DRIVER/PASSENGER)	●	●
ระบบช่วยเตือนมุมอับสายตา (ACTIVE BLIND SPOT)	●	●
ระบบเช็คจุดสถานะของตัวรถ Off-Road Pages (DRIVETRAIN/ACCESSORY GAUGES/PITCH&ROLL/TRAILCAM)	●	●
ระบบช่วยออกตัวบนทางลาดชันและการควบคุมรถลงเนินลาดชัน (HILL START ASSIST & HILL DESCENT CONTROL)	●	●
ระบบควบคุมความเร็วอัตโนมัติ (CRUISE CONTROL)	●	●
ระบบช่วยเตือนเมื่อมีสิ่งกีดขวางด้านหลัง (REAR PARKSENSE)	●	●
ระบบฉีดน้ำทำความสะอาดกระจกหน้าและกระจกหลัง (CAMERA & REAR GLASS CLEANER)	●	●
กล้องแสดงภาพด้านหน้า Integrated Off-Road Camera และหลัง (FRONT AND REAR CAMERA)	●	●
ระบบป้องกันล้อล็อก FNC (ANTILOCK 4-WHEEL FNC DISC HEAVY-DUTY BRAKES)	●	●
ระบบช่วยเบรกขึ้นสูง (ADVANCE BREAK ASSIST)	●	●
โปรแกรมควบคุมการทรงตัวอัตโนมัติ (ESP)	●	●
ระบบเช็คจุดสถานะลมยาง (TIRE PRESSURE MONITOR)	●	●

● = มี, - = ไม่มี | หมายเหตุ: บริษัทฯ ขอสงวนสิทธิ์ในการเปลี่ยนแปลงสเปกโกลโดยไม่มีแจ้งให้ทราบล่วงหน้า



BLACK



BRIGHT WHITE



FIRECRACKER RED



HIGH VELOCITY YELLOW



HYDRO BLUE



SARGE GREEN



GRANITE CRYSTAL



STING GRAY



SILVER ZYNITH



ล้อแม็กออฟโรด
UNIQUE SATIN CARBON
ขนาด 17 นิ้ว



เบาะหนังพร้อมปักโลโก้ Rubicon
ด้วยด้ายสีแดงพร้อมแผงคอนโซลสีแดง Radical

JEEP® AFTERSALES SERVICE

JEEP® CARE ด้วยบริการหลังการขายเปี่ยมคุณภาพจากจี๊ป



JEEP® MANUFACTURER WARRANTY

การรับประกันคุณภาพ 3 ปี หรือ 100,000 กิโลเมตร*
รถยนต์จี๊ปใหม่ มาพร้อมการรับประกันคุณภาพ 3 ปี หรือ 100,000 กิโลเมตร (แล้วแต่อย่างใดอย่างหนึ่งถึงก่อน)



JEEP® SERVICE CARE

การบำรุงรักษาฟรี 3 ปี หรือ 55,000 กิโลเมตร*

รถยนต์ใหม่ทุกคันของจี๊ป มาพร้อมแพ็คเกจบำรุงรักษาเป็นระยะเวลา 3 ปี หรือ 55,000 กิโลเมตร (แล้วแต่อย่างใดอย่างหนึ่งถึงก่อน) บริการดังกล่าวครอบคลุมการตรวจเช็คระยะ-ในระหว่างเวลาข้างต้น ซึ่งลูกค้าจี๊ปสามารถประหยัดค่าใช้จ่าย อุบัติเหตุและไร้อุปสรรคในการเป็นเจ้าของรถยนต์จี๊ป โดยสามารถนำรถเข้ารับบริการได้ที่ ศูนย์บริการจี๊ปอย่างเป็นทางการ

13
14



JEEP® SERVICE ACTIVATED ROADSIDE ASSISTANCE

การบริการช่วยเหลือฉุกเฉิน 3 ปี ไม่จำกัดระยะทาง*

ลูกค้าใหม่ทุกท่านของจี๊ป จะได้รับความคุ้มครองด้วยบริการช่วยเหลือรถเสียฉุกเฉิน ตลอด 24 ชั่วโมงทั่วประเทศ เป็นระยะเวลา 3 ปี บริการช่วยเหลือนี้จะทำการยกรถของท่านไปยังศูนย์บริการจี๊ปอย่างเป็นทางการที่ใกล้ที่สุด

นอกจากนี้ จี๊ปยังมอบบริการ

- ★ ให้คำปรึกษาทางด้านเทคนิคตลอด 24 ชั่วโมงในกรณีลูกค้าเกิดอุบัติเหตุหรือรถเสีย
- ★ มอน์น้ำขึ้นถึง 10 ลิตรต่อปี ในกรณีเกิดเหตุน้ำมันหมดฉุกเฉิน (1 ครั้งต่อปี)

สิทธิประโยชน์เพิ่มเติม เมื่อเดินทางออกจากบ้าน

กรณีที่รถยนต์เกิดขัดข้องในรัศมีเกินกว่า 100 กิโลเมตร จากบ้านและต้องนำรถเข้าศูนย์บริการอย่างเป็นทางการ และไม่สามารถซ่อมแซมให้เสร็จได้ภายในวันเดียวกัน เจ้าของรถจี๊ปสามารถเลือกใช้บริการดังต่อไปนี้

- ★ บริการโรงแรมที่พักไม่เกิน 2 คืน สำหรับคนขับและผู้โดยสารไม่เกิน 4 ท่าน ภายในวงเงินไม่เกิน 1,500 บาทต่อท่านต่อคืน บริการนี้ครอบคลุมเฉพาะค่าห้องพักเท่านั้น (ไม่รวมส่วนค่าใช้จ่ายอื่นๆ เช่น อาหาร เครื่องดื่ม โทรศัพท์ และอื่นๆ สมาชิกเป็นผู้จ่าย) หรือ
- ★ ตัวเครื่องบินขึ้นประหยัด ตัวรถไฟชั้น 1 หรือรถโดยสารปรับอากาศ เพื่อไปยังจุดหมายที่สมาชิกต้องการ หรือบ้านสำหรับผู้ขับและผู้โดยสารไม่เกิน 4 ท่าน หรือ
- ★ บริการรถเช่าฟรี ไม่เกิน 2 วัน ในวงเงินไม่เกิน 2,500 บาทต่อวัน ถ้าสมาชิกเลือกที่จะเดินทางต่อไปตามทางเลือกข้างต้น เมื่อรถยนต์ซ่อมแซมเรียบร้อยแล้วจะถูกนำส่งยังที่พักอาศัย หรือจุดหมายปลายทางที่เจ้าของรถจี๊ปต้องการ



Jeep®

Join the Jeep. communities  /jeepthailand  @jeepthailand  @jeepthailand  www.jeep.co.th

Jeep® Thailand โดย บริษัท เบลฟอร์ต ออโตโมบิล (ประเทศไทย) จำกัด
ผู้นำและจัดจำหน่ายรถยนต์ Jeep® อย่างเป็นทางการแต่เพียงผู้เดียวในประเทศไทย ที่ได้รับการแต่งตั้งโดยกลุ่ม Stellantis*

หมายเหตุ : *Stellantis N.V. กลุ่มบริษัทผู้ผลิตรถยนต์ โดยการควบรวมกิจการระหว่างกลุ่มบริษัท Fiat Chrysler Automobile (FCA) และกลุ่มบริษัท PSA
บริษัท เบลฟอร์ต ออโตโมบิล (ประเทศไทย) จำกัด : 1924-1926-1928 ถนนสุขุมวิท แขวงพระโขนงใต้ เขตพระโขนง กรุงเทพมหานคร 10260 © 02 931 8400

