

The GLC

Sport Utility Vehicle



Mercedes-Benz



A Strong Character with new facets.

The new GLC ได้ถูกยกระดับใหม่ให้พัฒนาขึ้นในทุก ๆ ด้าน ไม่ว่าจะเป็นเทคโนโลยีที่อยู่ภายใน รวมไปถึงดีไซน์ SUV อันเป็นเอกลักษณ์ พร้อมทั้งจะตอบสนองการใช้ชีวิตของคุณได้อย่างลงตัวในทุก ๆ วัน และยังมีการออกแบบภายในที่ช่วยเพิ่มความสะดวกสบาย และคอยรักษาความปลอดภัยให้คุณได้อย่างดีที่สุด





Treat your eyes to something special.

ไม่มีอะไรจะนำตื่นตาตื่นใจไปกว่ารูปลักษณ์อันแข็งแกร่งที่มอบความรู้สึกสุนทรีย์ในเวลาเดียวกัน และนอกเหนือจากนี้ GLC ใน AMG Line ยังมีดีไซน์ที่ให้ความรู้สึกสปอร์ตมากขึ้น ด้วยกันชนที่กว้างขึ้น ปลอดภัยที่ผสานเป็นหนึ่งในดีไซน์ และการออกแบบล้อ ที่ให้ความรู้สึกถึงพลังกำลัง และไฟท้าย LED ที่ส่องสว่างไม่เหมือนใคร





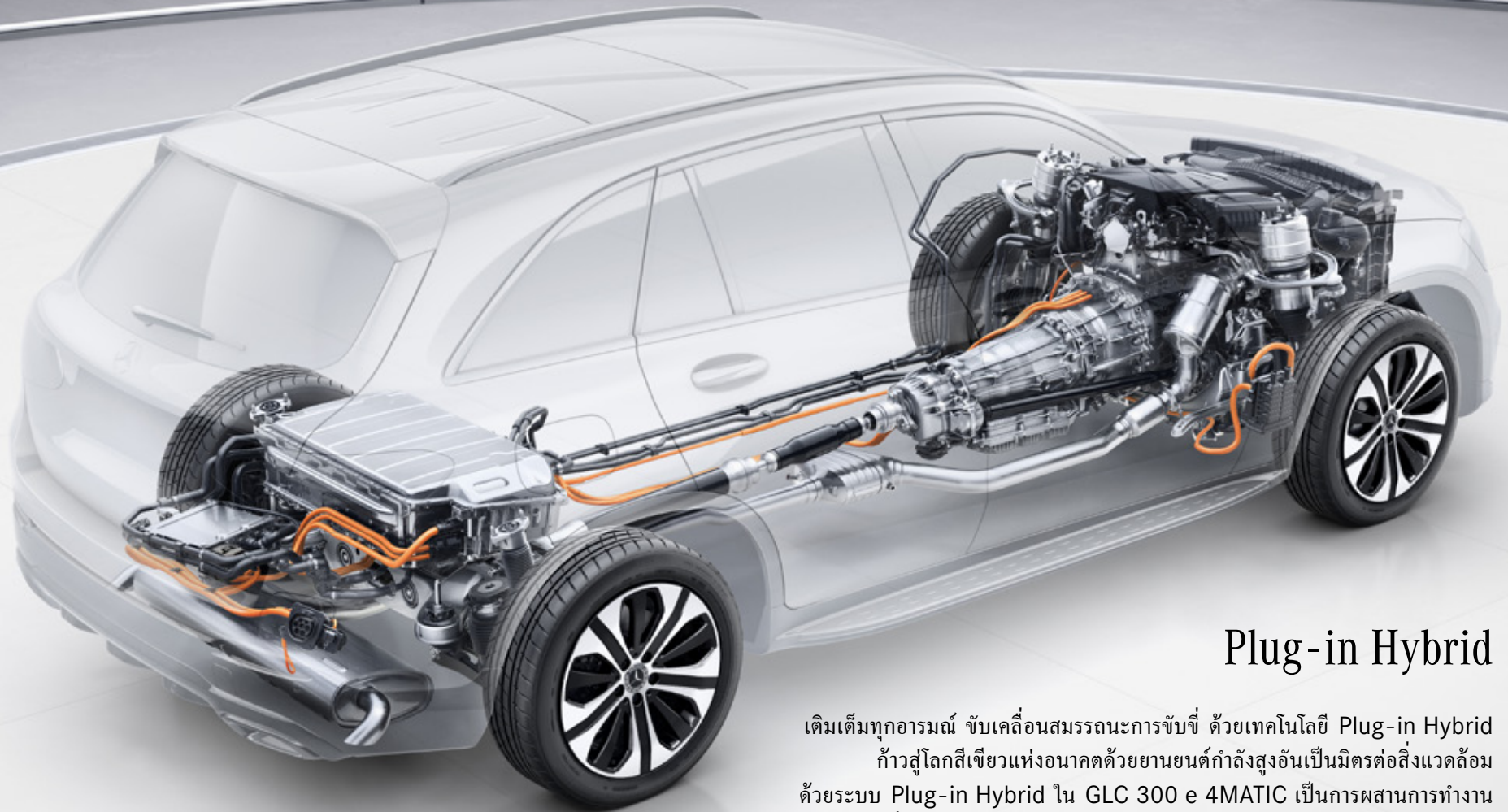


Come on in!
The new GLC has plenty of
surprises in store.

พลิกโฉมการสั่งการรถยนต์ในแบบเดิมๆ ไปกับ MBUX หรือ Mercedes-Benz User Experience
ที่ให้คุณสั่งการรถยนต์ได้อย่างง่ายดาย และสะดวกสบาย ผ่านการสัมผัส และการพูด พร้อมหน้าจอแสดงผลดิจิทัลแบบใหม่
อุปกรณ์ควบคุมระบบสัมผัส และระบบสั่งการด้วยเสียง โดยระบบจะเรียนรู้ และพัฒนาเพื่อตอบสนองให้คุณให้ดีที่สุดในทุกๆ วัน

*ภาพใช้เพื่อการโฆษณา โปรดพิจารณารายการอุปกรณ์ของรถยนต์ในตารางท้ายแคตตาล็อกนี้





Plug-in Hybrid

เติมเต็มทุกอารมณ์ ขับเคลื่อนสมรรถนะการขับขี่ ด้วยเทคโนโลยี Plug-in Hybrid
ก้าวสู่โลกสีเขียวแห่งอนาคตด้วยยานยนต์กำลังสูงอันเป็นมิตรต่อสิ่งแวดล้อม
ด้วยระบบ Plug-in Hybrid ใน GLC 300 e 4MATIC เป็นการผสมผสานการทำงาน
ระหว่างเครื่องยนต์เบนซิน 4 สูบ 211 แรงม้า และจากมอเตอร์ไฟฟ้า 122 แรงม้า
โดยกำลังสูงสุดจากการผสมผสานการทำงานนี้ (System output) อยู่ที่ 320 แรงม้า
เมื่อเบรกหรือชะลอความเร็วมอเตอร์จะทำหน้าที่ในการดึงพลังงานจลน์ที่เกิดขึ้นเข้าสู่แบตเตอรี่
เพื่อสำรองไว้ใช้ได้ต่อไป ซึ่งจะช่วยให้การขับขี่ของคุณประหยัดสูงสุด และขับเคลื่อนด้วยพลังงานไฟฟ้าที่ไปได้ไกลมากยิ่งขึ้น



เครื่องยนต์ดีเซล OM 654

ทรงพลังกว่าเดิมด้วยขุมพลังเครื่องยนต์ดีเซลใหม่
OM 654 แบบ 4 สูบ ใน GLC 220 d
ที่ไม่เพียงมอบสมรรถนะอันเร้าใจ แต่ยังเหนือชั้นด้วยประสิทธิภาพ
การประหยัดน้ำมัน และยังช่วยมอบความนุ่มนวลตลอดการเดินทาง

ระบบความบันเทิงและสื่อสาร MBUX



ระบบสั่งการด้วยเสียง "Hey Mercedes"

อีกขั้นของความทันสมัย อีกระดับของความสะดวกสบายด้วยระบบสั่งงานด้วยเสียง ซึ่งสามารถประมวลผลประโยคที่ใกล้เคียงกับคำสั่งทั่วไปได้ เพียงพูดว่า "Hey Mercedes" และตามด้วยคำสั่งเช่น "I'm cold" ระบบจะทำการปรับอุณหภูมิให้เหมาะสม พร้อมทั้งจดจำ และเรียนรู้การสั่งงานของคุณได้ เพื่อสร้างความเชื่อมโยงระหว่างคุณกับรถได้อย่างไร้ที่ติ

- ระบบตั้งคาร์ลยนต์ (Pre-installation for Vehicle Set-Up)* พร้อมให้คุณควบคุมรถยนต์ได้ทุกที่ทุกเวลา กับแอปพลิเคชัน Mercedes me ที่สามารถให้คุณปรับแต่ง รวมไปถึงสั่งการต่างๆ ได้ผ่านโทรศัพท์มือถือ ไม่ว่าจะเป็นการส่งแผนที่จุดหมายทางปลายทาง หรือการล็อก-ปลดล็อกประตูจากระยะไกล เป็นต้น
- ระบบสตาร์ทเครื่องยนต์ พร้อมเปิดระบบปรับอากาศภายในห้องโดยสารด้วยโทรศัพท์มือถือ (Remote Engine Start for Pre-Entry Climate Control)* แม้ภายนอกจะมีสภาพอากาศเป็นอย่างไร แต่ภายในคือความเย็นสบายอย่างเปี่ยมล้นด้วย Pre-Entry Climate Control ฟังก์ชันที่ให้คุณปรับอากาศภายในรถก่อนที่คุณจะถึงตัวรถ รวมไปถึงการตั้งค่าเวลาการทำงาน และอุณหภูมิได้ตามที่คุณต้องการ และถ้าหากคุณปรับอากาศในขณะที่ขาร์จรถยนต์ ระบบจะคงอุณหภูมิที่ตั้งค่าไว้ในขณะที่คุณสตาร์ทรถยนต์อีกด้วย

*เฉพาะรุ่น GLC 300 e 4MATIC AMG Dynamic เท่านั้น

**ภาพใช้เพื่อการโฆษณา โปรดพิจารณารายการอุปกรณ์ของรถยนต์ในตารางท้ายแคตตาล็อกนี้

Mercedes me connect



Mercedes-Benz emergency call system

บริการที่จะคอยช่วยเหลือคุณจากสถานการณ์ฉุกเฉิน หรือในขณะที่คุณได้รับอุบัติเหตุ รถยนต์เมอร์เซเดส-เบนซ์ จะทำการติดต่อไปยัง Emergency Customer Contact Center ศูนย์บริการฉุกเฉิน ที่จะช่วยประสานงานด้านความปลอดภัย เพื่อช่วยเหลือให้คุณได้รับความปลอดภัยสูงสุด

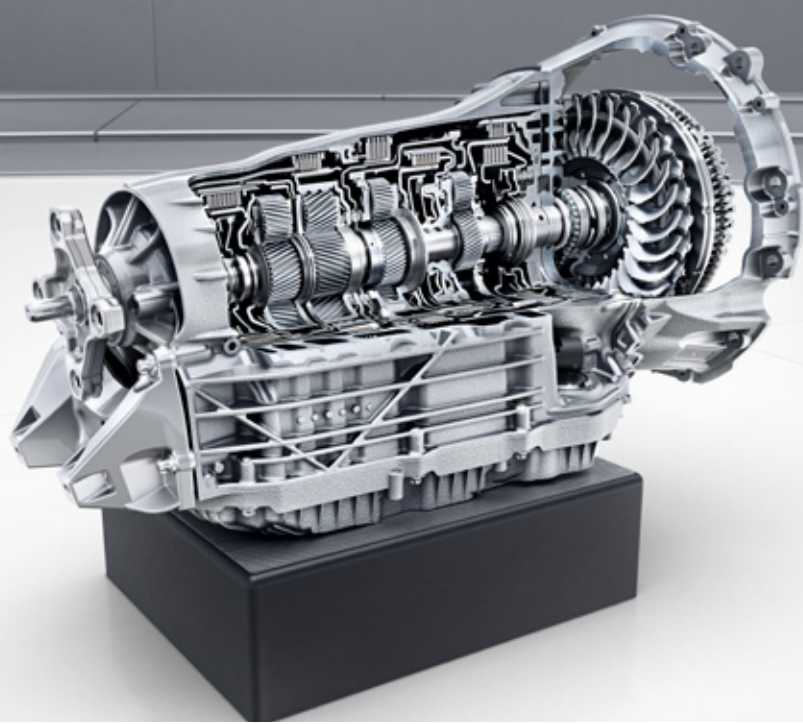
ระบบวิเคราะห์สภาพรถยนต์ Telediagnosics

นอกเหนือจากความพึงพอใจในมาตรฐานของยนตรกรรมจากเมอร์เซเดส-เบนซ์แล้ว คุณยังสามารถมั่นใจได้ว่าจะได้รับบริการซ่อมบำรุงด้วยมาตรฐานระดับโลก กับบริการ Remote Retrieval of Vehicle Status ที่จะคอยรายงานสถานะของรถยนต์ไปยัง Mercedes me และด้วยบริการ telediagnosics ที่จะคอยส่งข้อมูลและสถานะของรถยนต์ไปยังศูนย์บริการที่คุณเลือก เมื่อตรวจพบความเสียหาย** เพื่อให้คุณได้รับการซ่อมบำรุงที่รวดเร็ว และแม่นยำที่สุด

ระบบแผนที่นำทาง Navigation system*

นำทางคุณสู่ทุกจุดหมาย ด้วยระบบนำทางซึ่งอัปเดตข้อมูลเส้นทางแบบออนไลน์ แม้ในเส้นทางของคนท้องถิ่นอย่างรวดเร็ว แม่นยำ และสามารถป้อนข้อมูลที่ต้องการได้ผ่าน Touchpad

*เฉพาะรุ่น GLC 220 d AMG Dynamic และ GLC 300 e 4MATIC AMG Dynamic เท่านั้น
**ระบบ telediagnosics สามารถรายงานสภาพรถยนต์บางส่วนให้กับผู้จำหน่ายเมอร์เซเดส-เบนซ์อย่างเป็นทางการเท่านั้น
***ภาพใช้เพื่อการโฆษณา โปรดพิจารณารายการอุปกรณ์ของรถยนต์ในตารางท้ายแคตตาล็อกนี้



9G-TRONIC

GLC 300 e มาพร้อมกับเกียร์อัตโนมัติ 9 จังหวะแบบ 9G-TRONIC ช่วยให้การเปลี่ยนเกียร์มีความนุ่มนวลมากยิ่งขึ้น และยังช่วยประหยัดการใช้พลังงานมากถึง 6.5%

ระบบปรับรูปแบบการขับขี่ DYNAMIC SELECT

เปลี่ยนจากปรับโหมดขับขี่ผ่านพวงมาลัย มาเป็นปรับโหมดการขับขี่ผ่านหน้าจอแสดงผล ที่สามารถตอบสนองการขับขี่ได้ในแบบฉบับที่คุณโปรดปราน ไม่ว่าจะเป็น โหมด ECO, Comfort, Sport, Individual โดยที่ระบบจะปรับทำงานของเครื่องยนต์ในส่วนต่างๆ อาทิเช่น ระบบส่งกำลัง ระบบบังคับเลี้ยวหรือโปรแกรมควบคุมการทรงตัวอัตโนมัติ เป็นต้น

อุปกรณ์มาตรฐาน



ระบบช่วยรักษาระยะห่างจากรถคันหน้า
(Active Distance Assist DISTRONIC)*



ระบบช่วยเบรกแบบแอคทีฟ (Active Brake Assist)



ระบบช่วยเตือนขณะเปลี่ยนช่องจราจร
(Blind Spot Assist)



ระบบช่วยการนำรถเข้าจอดอัตโนมัติ
(Active Parking Assist)



มาตรวัดความเร็ว และวัดรอบเครื่องยนต์แบบ
All-Digital Instrument Display ขนาด 12.3 นิ้ว**



ระบบควบคุม และสั่งงานแบบสัมผัส (Touchpad)



ระบบเสียงรอบทิศทาง Burmester®*



ไฟเรืองแสงล้อมรอบห้องโดยสารปรับได้ 64 เฉดสี
(Ambient Lighting)



ระบบกุญแจแบบ KEYLESS-GO พร้อมระบบ
เปิด-ปิดบานประตูท้ายอัตโนมัติโดยไม่ต้องใช้มือ

*เฉพาะรุ่น GLC 300 e 4MATIC AMG Dynamic เท่านั้น
**เฉพาะรุ่น GLC 220 d AMG Dynamic และ GLC 300 e 4MATIC AMG Dynamic เท่านั้น
***ภาพใช้เพื่อการโฆษณา โปรดพิจารณารายการอุปกรณ์ของรถยนต์ในตารางท้ายแคตตาล็อกนี้

GLC 220 d



พวงมาลัยนัลติฟังก์ชัน Nappa พร้อมปุ่มควบคุมแบบ Touch Control



ล้ออัลลอยแบบ 5 ก้านคู่ ขนาด 18"

พบกับการตกแต่งภายนอกอันโดดเด่นที่จับตามองได้ในอุปกรณ์มาตรฐาน โดยเฉพาะอุปกรณ์ตกแต่งโครเมียม และล้ออัลลอยดีไซน์โดดเด่นที่ดึงดูดสายตา พร้อมไฟหน้าแบบ LED High Performance ที่มาพร้อมระบบปรับไฟสูงอัตโนมัติ รวมไปถึงปลอกท่อไอเสียชุบโครเมียมสร้างไดนามิกที่แตกต่างให้กับรถยนต์

เบาะนั่ง



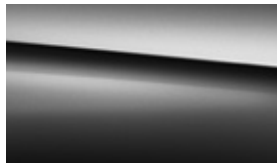
101 ARTICO man-made leather - black

สีมาตรฐาน (NON-METALLIC PAINT)



149 polar white

สีมาตรฐานเมทัลลิก (METALLIC PAINTS)



197 obsidian black



831 graphite grey

วัสดุตกแต่งภายใน (TRIM ELEMENT)



736 Open-pore black ash wood trim

*ตัวอย่างสีอาจแตกต่างจากสีรถของจริง เนื่องจากระบบการพิมพ์
**ภาพใช้เพื่อการโฆษณา โปรดพิจารณารายการอุปกรณ์ของรถยนต์ในตารางท้ายแคตตาล็อกนี้

GLC 220 d AMG Dynamic



พวงมาลัยมัลติฟังก์ชัน sport steering wheel ตกแต่งด้วยหนัง nappa พร้อมปุ่มควบคุมแบบ Touch Control



ล้ออัลลอยด์ดีไซน์สปอร์ตจาก AMG แบบ 5 ก้านคู่ ขนาด 19" ตกแต่งด้วยสี tremolite grey

การตกแต่งภายนอกที่เน้นความคมชัดของ AMG Line ที่ให้ความรู้สึกสปอร์ตไม่เหมือนใคร AMG Line เป็นถ้อยแถลงที่แสดงให้เห็นถึงการออกแบบอันทรงพลังได้อย่างชัดเจน ความพิเศษด้านเทคนิคมอบความเร้าใจในการขับขี่ที่มากกว่าเดิมจนคุณรู้สึกได้ ด้วยระบบกันสะเทือนพร้อมระบบบังคับเลี้ยวโดยตรงแบบสปอร์ตช่วยให้ควบคุมการขับขี่ได้ดียิ่งขึ้น รวมไปถึงไฟหน้า MULTIBEAM LED ที่ช่วยเพิ่มวิสัยทัศน์ในการขับขี่ได้อย่างสมบูรณ์แบบ

เบาะนั่ง



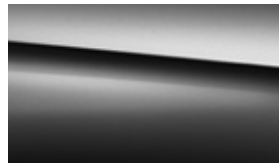
161 ARTICO man-made leather - black

สีมาตรฐาน
(NON-METALLIC PAINT)

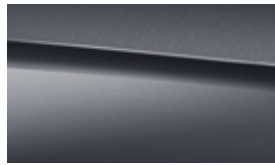


149 polar white

สีมาตรฐานเมทัลลิก
(METALLIC PAINTS)



197 obsidian black



831 graphite grey

วัสดุตกแต่งภายใน (TRIM ELEMENT)



736 Open-pore black ash wood trim

*ตัวอย่างสีอาจแตกต่างจากสีรถของจริง เนื่องจากระบบการพิมพ์
**ภาพใช้เพื่อการโฆษณา โปรดพิจารณารายการอุปกรณ์ของรถยนต์ในตารางท้ายแคตตาล็อกนี้

GLC 300 e 4MATIC AMG Dynamic



พวงมาลัยนัลติฟังก์ชันกี sport steering wheel ตกแต่งด้วยหนัง nappa พร้อมปุ่มควบคุมแบบ Touch Control



ล้ออัลลอยด์ดีไซน์สปอร์ตจาก AMG แบบ 5 ก้านคู่ ขนาด 20" ตกแต่งด้วยสีดำ

ล้ำและแรงไปอีกขั้น ด้วยการทำงานร่วมกันของเครื่องยนต์เบนซิน และมอเตอร์ไฟฟ้า ที่ช่วยเพิ่มประสิทธิภาพการขับขี่ให้ดียิ่งขึ้นกว่าเดิม และยังสามารถพาคุณทะยานไปได้ไกลกว่าที่เคย ด้วยพลังงานไฟฟ้าเต็มรูปแบบ รวมไปถึงไฟหน้า MULTIBEAM LED อันโดดเด่น ที่ตอบสนองต่อสภาพจราจรได้อย่างรวดเร็ว

เบาะนั่ง



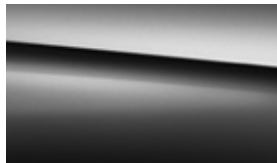
161 ARTICO man-made leather - black

สีมาตรฐาน (NON-METALLIC PAINTS)



149 polar white

สีมาตรฐานเมทัลลิก (METALLIC PAINTS)

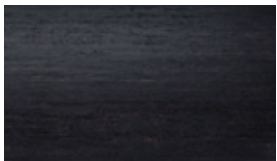


197 obsidian black



831 graphite grey

วัสดุตกแต่งภายใน (TRIM ELEMENT)



H31 Anthracite open-pore oak
wood trim

*ตัวอย่างสีอาจแตกต่างจากสีรถของจริง เนื่องจากระบบการพิมพ์
**ภาพใช้เพื่อการโฆษณา โปรดพิจารณารายการอุปกรณ์ของรถยนต์ในตารางท้ายแคตตาล็อกนี้

รายละเอียดด้านเทคนิค

	GLC 220 d	GLC 220 d AMG Dynamic	GLC 300 e 4MATIC AMG Dynamic
เครื่องยนต์	ดีเซล แถวเรียง / 4 สูบ / 4 วาล์วต่อสูบ / เทอร์โบ พร้อมอินเทอร์คูลเลอร์	ดีเซล แถวเรียง / 4 สูบ / 4 วาล์วต่อสูบ / เทอร์โบ พร้อมอินเทอร์คูลเลอร์	เบนซิน แถวเรียง / 4 สูบ / 4 วาล์วต่อสูบ / เทอร์โบ พร้อมอินเทอร์คูลเลอร์
ปริมาตรกระบอกสูบ (ซีซี)	1,950	1,950	1,991
แรงม้าสูงสุด (กิโลวัตต์ (แรงม้า) / รอบต่อนาที)	143 (194) / 3,800	143 (194) / 3,800	155 (211) / 5,500
แรงบิดสูงสุด (นิวตันเมตร / รอบต่อนาที)	400 / 1,600-2,800	400 / 1,600-2,800	350 / 1,300-4,000
กำลังจากมอเตอร์ไฟฟ้า (กิโลวัตต์ / แรงม้า)	-	-	90 / 122
แรงบิดสูงสุดจากมอเตอร์ไฟฟ้า (นิวตันเมตร)	-	-	440
อัตราเร่ง 0-100 กม. / ชม. (วินาที)	7.7	7.7	5.4
ความเร็วสูงสุดโดยประมาณ (กม. / ชม.)	215	215	230
ความจุถังน้ำมัน (ลิตร)	66	66	50
พื้นที่บรรทุกสัมภาระ (ลิตร)	550 - 1,600	550 - 1,600	395 - 1,445
ระบบส่งกำลัง	เกียร์อัตโนมัติ 9 จังหวะ (9G-TRONIC) พร้อมระบบเปลี่ยนเกียร์ที่พวงมาลัย (Steering-wheel Gearshift Paddles)	เกียร์อัตโนมัติ 9 จังหวะ (9G-TRONIC) พร้อมระบบเปลี่ยนเกียร์ที่พวงมาลัย ตกแต่งเป็นเกียร์ด้วย Galvanized (Steering-wheel Gearshift Paddles)	เกียร์อัตโนมัติ 9 จังหวะ (9G-TRONIC) พร้อมระบบเปลี่ยนเกียร์ที่พวงมาลัย ตกแต่งเป็นเกียร์ด้วย Galvanized (Steering-wheel Gearshift Paddles)
ขนาดล้อ และยางหน้า	235 / 60 R18	235 / 55 R19	255 / 45 R20
ขนาดล้อ และยางหลัง	235 / 60 R18	235 / 55 R19	255 / 45 R20
มิติตัวถัง (กว้าง x ยาว x สูง) (มิลลิเมตร)	1,890 x 4,655 x 1,644	1,890 x 4,655 x 1,644	1,890 x 4,655 x 1,644

ระบบความปลอดภัย

	GLC 220 d	GLC 220 d AMG Dynamic	GLC 300 e 4MATIC AMG Dynamic
ถุงลมนิรภัยด้านหน้า 2 ตำแหน่ง สำหรับผู้ขับขี่ และผู้โดยสารด้านหน้า	•	•	•
ถุงลมนิรภัยด้านข้าง สำหรับผู้ขับขี่ และผู้โดยสารด้านหน้า	•	•	•
ม่านถุงลมนิรภัยด้านข้าง ป้องกันศีรษะ 4 ตำแหน่ง สำหรับผู้ขับขี่ และผู้โดยสาร	•	•	•
ถุงลมนิรภัยบริเวณหัวเข่าสำหรับผู้ขับขี่	•	•	•
เข็มขัดนิรภัยแบบ 3 จุด ที่นั่ง	•	•	•
ระบบแจ้งเตือนการคาดเข็มขัดนิรภัยตำแหน่งผู้โดยสารตอนหลัง (Rear seat belt status indication in the instrument display)	•	•	•

ระบบความปลอดภัย

โปรแกรมควบคุมการทรงตัวอัตโนมัติ ESP® (Electronic Stability Program)

ระบบเบรกป้องกันล้อล็อก ABS (Anti-lock braking system)

ระบบเบรก ADAPTIVE BRAKE พร้อมฟังก์ชัน HOLD และ Hill-Start Assist

ระบบช่วยเบรกแบบแอคทีฟ (Active Brake Assist)

ไฟเบรกกะพริบฉุกเฉิน (adaptive brake light)

ระบบช่วยรักษาระยะห่างจากรถคันหน้า (Active Distance Assist DISTRONIC)

ระบบรักษาความเร็ว (cruise control) และจำกัดความเร็ว (SPEEDTRONIC)

ระบบช่วยเตือนขณะเปลี่ยนช่องจราจร (Blind Spot Assist)

ระบบเตือนเพื่อনারถเข้าสู่ศูนย์บริการ (ASSYST service interval indicator)

ระบบเตือนแรงดันลมยาง (Tyre pressure loss warning system)

ระบบช่วยเตือนอาการเหนื่อยล้าขณะขับขี่ (ATTENTION ASSIST)

เซ็นเซอร์ช่วยในการนำรถเข้าจอด (PARKTRONIC)

ระบบช่วยการนำรถเข้าจอดอัตโนมัติ (Active Parking Assist)

กล้องแสดงภาพด้านหลังขณะถอยจอด

กล้องแสดงภาพรอบทิศทางขณะถอยจอด

Mercedes me connect

ระบบช่วยเหลือฉุกเฉินแบบ emergency call system

ระบบเสียงเตือนภายนอกรถแบบ Exterior noise for PHEV

อุปกรณ์มาตรฐานภายนอก

ใบปัดน้ำฝนทำงานโดยอัตโนมัติ พร้อมเซ็นเซอร์วัดปริมาณน้ำฝน

ใบปัดน้ำฝนสำหรับกระจกบานหลัง

ไฟหน้าแบบ LED High Performance

ไฟหน้าแบบ MULTIBEAM LED

ระบบปรับไฟสูงอัตโนมัติ (Adaptive Highbeam Assist)

ระบบปรับโคมไฟหน้ารถตามการเลี้ยวของพวงมาลัย (Active Light System)

GLC 220 d

GLC 220 d AMG Dynamic

GLC 300 e 4MATIC AMG Dynamic

•

•

•

•

•

•

•

•

•

•

•

•

•

•

•

-

-

•

•

•

•

•

•

•

•

•

•

•

•

•

•

•

•

•

•

•

•

•

•

•

-

•

-

•

-

•

•

•

•

•

•

-

-

•

GLC 220 d

GLC 220 d AMG Dynamic

GLC 300 e 4MATIC AMG Dynamic

•

•

•

•

•

•

•

-

-

-

•

•

-

•

•

-

•

•

อุปกรณ์มาตรฐานภายนอก

ระบบเพิ่มความส่องสว่างขณะเลี้ยวโค้ง (Cornering light)
ระบบไฟสูงแบบ ULTRA RANGE Highbeam ระยะส่องสว่าง 650 เมตร
ไฟสำหรับการขับขี่ในเวลากลางวัน แบบ LED day time running lights
ไฟเดี่ยวที่กระจกมองข้าง ไฟท้าย และไฟเบรกดวงที่ 3 แบบ LED
กระจกมองข้างปรับระดับ และพับเก็บด้วยระบบไฟฟ้า
กระจกมองข้างด้านผู้ขับขี่ และกระจกส่องหลังปรับลดแสงสะท้อนอัตโนมัติ
กุญแจรีโมทคอนโทรล
หลังคาพาโนรามากระจกเลื่อนเปิด-ปิดได้ด้วยระบบไฟฟ้า (Electric panoramic sliding glass sunroof)
ระบบเปิด-ปิดบานประตูท้ายอัตโนมัติโดยไม่ต้องใช้มือ (HANDS-FREE ACCESS)
ระบบเปิด-ปิดบานประตูท้ายอัตโนมัติด้วยระบบไฟฟ้า
ระบบกันสะเทือนแบบคอมฟอร์ท
ระบบกันสะเทือนแบบสปอร์ต
ตกแต่งภายนอกแบบ AMG Bodystyling (กันชนหน้า-หลัง)
กระจกหน้าสีเงินเสริมโครเมียม พร้อมตราสัญลักษณ์เมอร์เซเดส-เบนซ์
กระจกหน้าแบบ diamond radiator grille สีเงิน พร้อมตราสัญลักษณ์เมอร์เซเดส-เบนซ์
ปลายท่อไอเสียเสริมโครเมียม 2 ท่อ
บันไดข้างแบบสแตนเลสตีไซน์สปอร์ต
ดิสก์เบรกหน้าแบบมีช่องระบายความร้อน
ล้ออัลลอยแบบ 5 ก้านคู่ ขนาด 18"
ล้ออัลลอยตีไซน์สปอร์ตจาก AMG แบบ 5 ก้านคู่ ขนาด 19" ตกแต่งด้วยสี tremolite grey
ล้ออัลลอยตีไซน์สปอร์ตจาก AMG แบบ 5 ก้านคู่ ขนาด 20" ตกแต่งด้วยสีดำ
อุปกรณ์ปะยางฉุกเฉิน TIREFIT

อุปกรณ์มาตรฐานภายใน

ฟังก์ชัน ECO start / stop
ระบบปรับโหมดการขับขี่แบบ DYNAMIC SELECT

GLC 220 d	GLC 220 d AMG Dynamic	GLC 300 e 4MATIC AMG Dynamic
-	-	•
-	•	•
•	•	•
•	•	•
•	•	•
•	•	•
•	•	•
-	•	•
•	•	•
•	-	•
-	•	-
-	•	•
•	•	•
•	•	•
-	•	•
•	-	-
-	•	-
-	-	•
•	•	•
GLC 220 d	GLC 220 d AMG Dynamic	GLC 300 e 4MATIC AMG Dynamic
•	•	•
•	•	•

อุปกรณ์มาตรฐานภายใน

ระบบควบคุมอุณหภูมิอัตโนมัติ THERMATIC แบบ 2 โซน
เบาะนั่งหุ้มหนังแบบ ARTICO
เบาะนั่งทรงสปอร์ตหุ้มหนังแบบ ARTICO
เบาะนั่งสำหรับผู้ขับขี่ และผู้โดยสารด้านหน้าปรับระดับด้วยระบบไฟฟ้าพร้อมหน่วยบันทึกความจำ
เบาะนั่งผู้โดยสารด้านหลังพับได้ แบบ 1/3 และ 2/3
พวงมาลัยมัลติฟังก์ชัน พร้อมปุ่มควบคุมแบบ Touch Control
พวงมาลัยมัลติฟังก์ชันแบบ sports steering wheel ตกแต่งด้วยหนังแบบ nappa พร้อมปุ่มควบคุมแบบ Touch Control
พวงมาลัยปรับระดับด้วยระบบไฟฟ้า
ม่านบังแดดประตูหลังซ้าย-ขวา
ชุดคันเร่ง และเป็นเบรกแบบสปอร์ต พร้อมปุ่มยางกันลื่น
เบาะนั่งผู้โดยสารด้านหลังปรับองศาได้
แผ่นปิดพื้นที่เก็บสัมภาระด้านท้าย
ด้านบนของคอนโซลหน้า และด้านบนของแผงประตูหุ้มด้วยหนัง
ไฟเรืองแสงล้อมรอบห้องโดยสารปรับได้ 64 เฉดสี (Ambient Lighting)
ระบบสตาร์ทเครื่องยนต์แบบ Remote engine start
ปุ่มสตาร์ทเครื่องยนต์ (Push Start)
ระบบกุญแจแบบ KEYLESS-GO
มาตรวัดความเร็ว และวัดรอบเครื่องยนต์แบบ All-Digital Instrument Display ขนาด 12.3 นิ้ว
ระบบปฏิบัติการมัลติมีเดียแบบ MBUX หน้าจอขนาด 10.25" พร้อมระบบสัมผัส
ระบบแผนที่นำทาง พร้อมระบบรายงานสภาพจราจร
ระบบเชื่อมต่อแบบ Smartphone integration รองรับ Apple CarPlay™ และ Android Auto
ระบบเสียงรอบทิศทาง Burmester®
ระบบสำหรับเชื่อมต่อโทรศัพท์เคลื่อนที่ (Bluetooth)
ระบบควบคุม และสั่งงานแบบสัมผัส (Touchpad)
กابันไดเรืองแสงพร้อมตราสัญลักษณ์ >>Mercedes-Benz<<

GLC 220 d	GLC 220 d AMG Dynamic	GLC 300 e 4MATIC AMG Dynamic
•	•	•
•	-	-
-	•	•
•	•	•
•	•	•
•	-	-
-	•	•
-	•	•
-	•	•
•	•	•
•	•	•
-	•	•
•	•	•
•	•	-
•	•	•
•	•	•
-	•	•
•	•	•
-	-	•
•	•	•
•	•	•
•	•	•



www.mercedes-benz.co.th/GLCebrochure

หมายเหตุ: เอกสารนี้เป็นข้อมูลเบื้องต้นและไม่ถือเป็นส่วนหนึ่งของสัญญาซื้อขาย ทั้งนี้ ผู้ซื้อควรตรวจสอบข้อมูลของผลิตภัณฑ์ที่ระบุไว้ในสัญญาซื้อขายเป็นสำคัญ รายละเอียดของผลิตภัณฑ์อาจมีการเปลี่ยนแปลงหลังจากการเผยแพร่
มกราคม 2564 ผู้ผลิตสงวนสิทธิในการเปลี่ยนแปลงการออกแบบ รูปแบบ สี และรายละเอียดเฉพาะระหว่างระยะเวลาการส่งมอบ โดยการเปลี่ยนแปลงเหล่านี้จะคำนึงถึงประโยชน์ของผู้ขายประกอบกับความเหมาะสมแก่ผู้ซื้อเป็นสำคัญ
ซึ่งผู้ขายหรือผู้ผลิตจะใช้สัญลักษณ์หรือจำนวนระบุในคำสั่งซื้อ หรือเกี่ยวกับคำสั่งซื้อโดยไม่ก่อให้เกิดสิทธิใด ๆ ที่พึงได้รับจากสิ่งเหล่านี้ ทั้งนี้ ภาพประกอบอาจแสดงอุปกรณ์เสริมและรายการของอุปกรณ์เสริมของผลิตภัณฑ์ ซึ่งไม่ได้เป็นส่วนหนึ่ง
ของข้อกำหนดมาตรฐาน สีอาจจะแตกต่างเล็กน้อยจากที่แสดงไว้ในโบรชัวร์อันเกิดจากข้อจำกัดของกระบวนการพิมพ์ โบรชัวร์นี้ให้ข้อบ่งชี้โดยทั่วไปเกี่ยวกับประเภทของลักษณะ อุปกรณ์เสริม และ/หรือสีอาจมีใช้ร่วมกับรุ่นอื่นเท่านั้น สำหรับข้อมูล
ที่เป็นปัจจุบันและเฉพาะเจาะจงมากขึ้นเกี่ยวกับประเภทของรุ่น ลักษณะ อุปกรณ์เสริม และ/หรือสีที่มีในประเทศของท่านและการกำหนดราคาของผลิตภัณฑ์นั้น กรุณาตรวจสอบข้อมูลรายละเอียดของผลิตภัณฑ์อีกครั้งที่ผู้จำหน่ายเมอร์เซเดส-เบนซ์
อย่างเป็นทางการ ของบริษัท เมอร์เซเดส-เบนซ์ (ประเทศไทย) จำกัด

www.mercedes-benz.co.th

02-01/2564